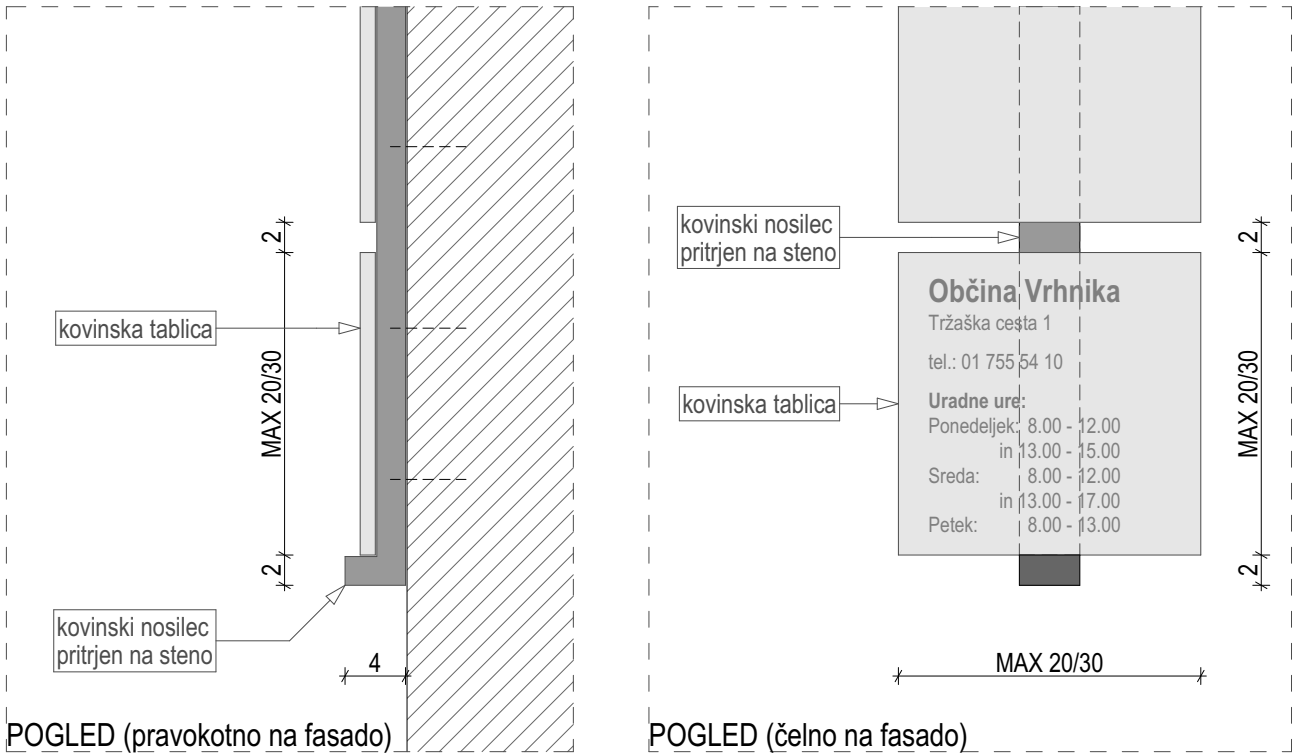


DETALJ



POGLED (pravokotno na fasado)

POGLED (čelno na fasado)

VHODNA OZNAČEVALNA TABLICA

Ob vhodih v objekte se vzpostavi enoten modularni sistem označevanja. Ta lahko označuje: hišno številko, poslovne subjekte, odpiralni čas, opis objekta (s QR kodo) ter občasna obvestila.

Vhodne označevalne tablice se umestijo na fasado objekta, v polje ob vhodnih vratih, v višini oči.

Posamezna vhodna označevalna tablica mora biti kovinske izvedbe, kvadratne oblike, v PE1 širine do 20 cm, v PE2 širine do 30 cm. Tablice se sestavljajo ena nad drugo, v pokončno obliko. Navečje število tablic se prilagodi likovni podobi stavbe.

Vse tablice morajo biti enotno oblikovane, barva ozadja in napisov mora biti poenotena.

Grafična podoba in barva tablic mora biti usklajena z likovno podobo stavbe na katero se namešča.

DOPUSTNOST UMEŠČANJA:

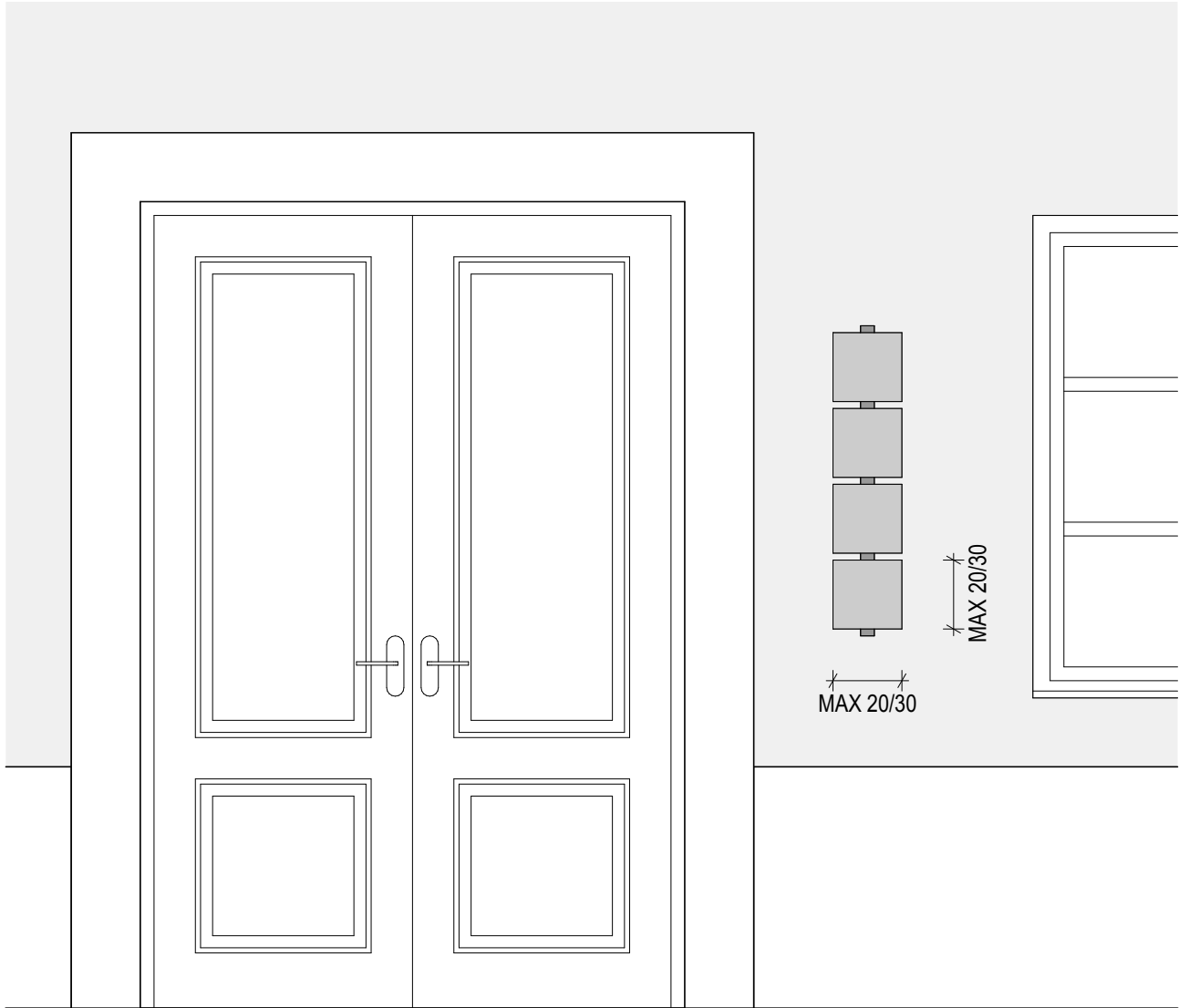
PE1 dopustno* PE2 dopustno* PE3 ni relevantno
*ob zadovoljitvi ostalih pogojev iz odloka

Odlok o urejenosti naselij in krajine Občine Vrhnika za področje oglaševanja in označevanja mestnega središča Vrhnika

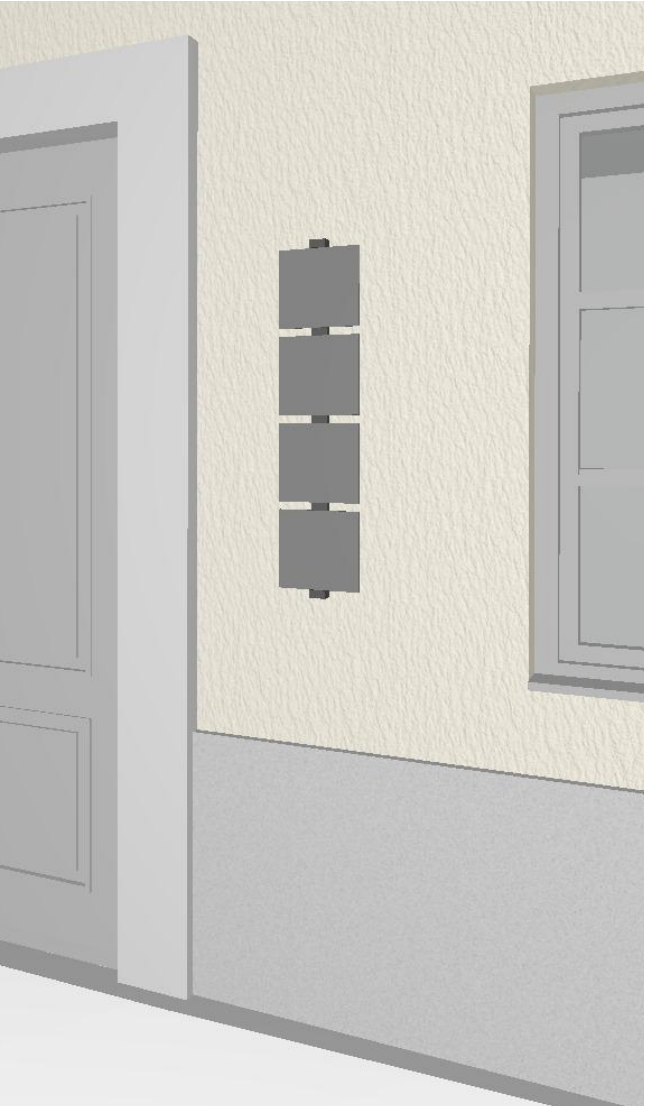
Element: **VHODNA
OZNAČEVALNA
TABLICA**

Priloga 2
Id. št. akta: 4261
Datum: maj 2024
osnutek

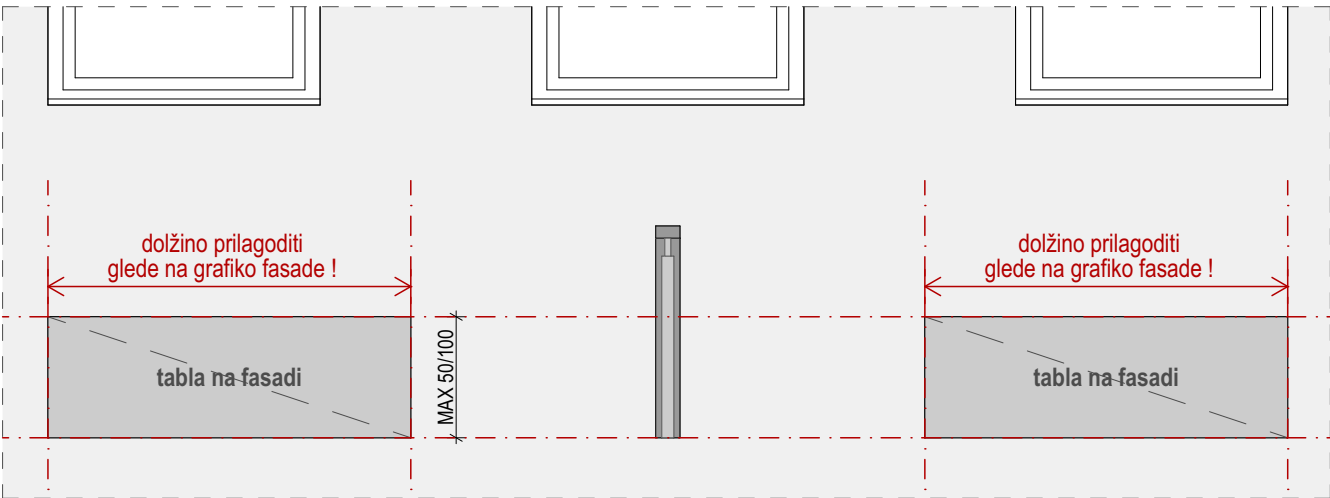
2.01



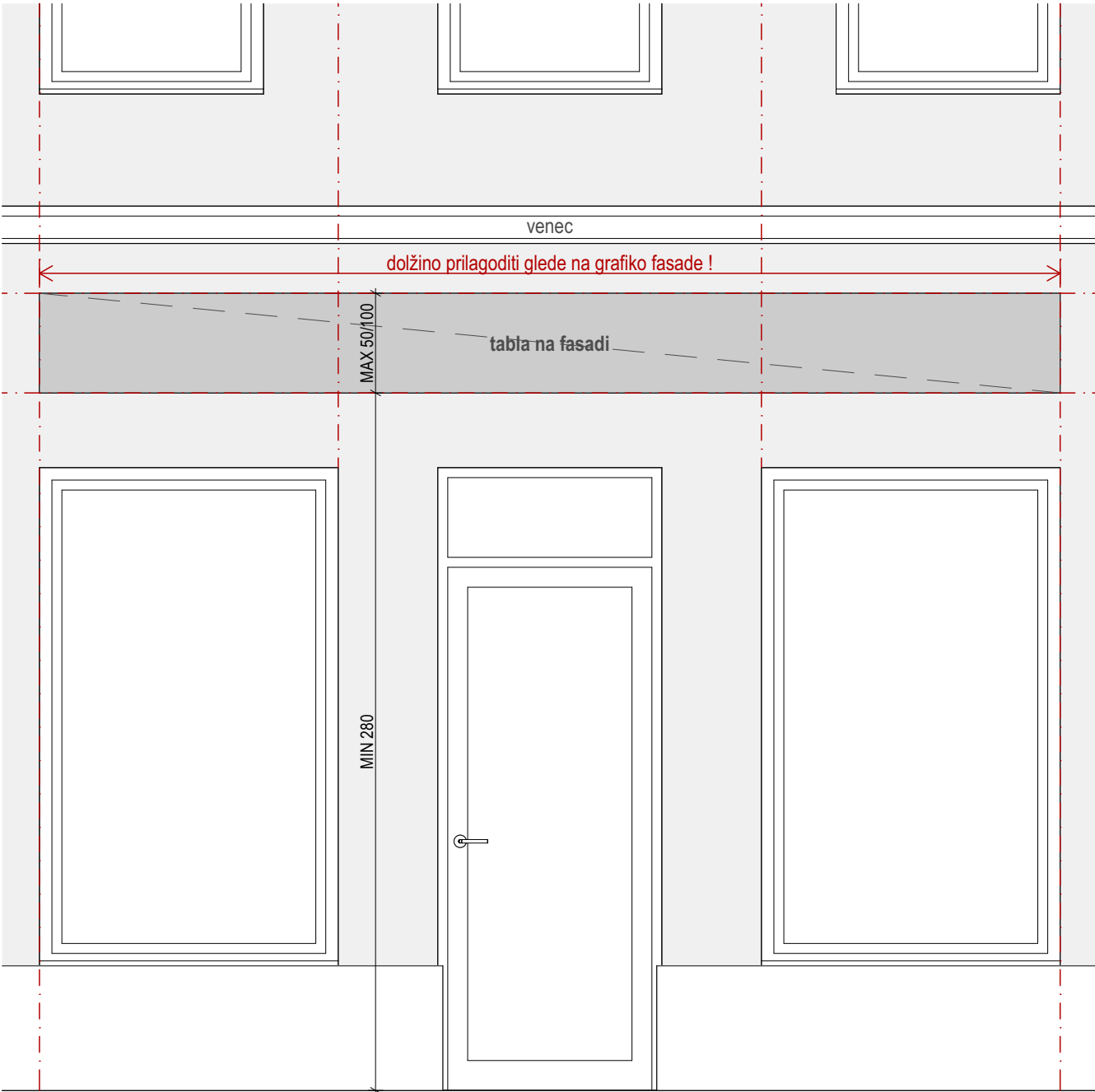
POGLED (čelno na fasado)



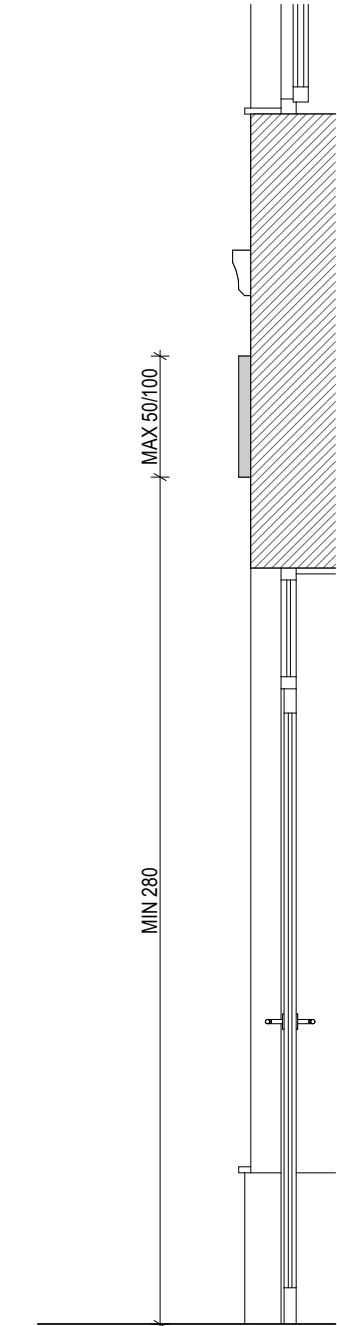
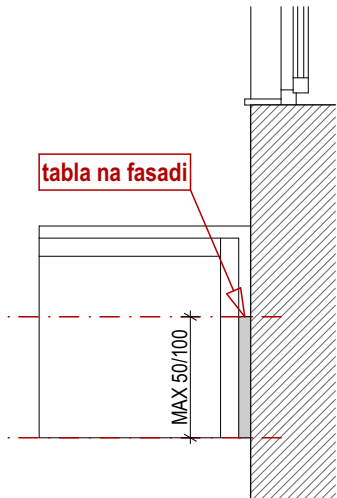
3D VIZUALIZACIJA



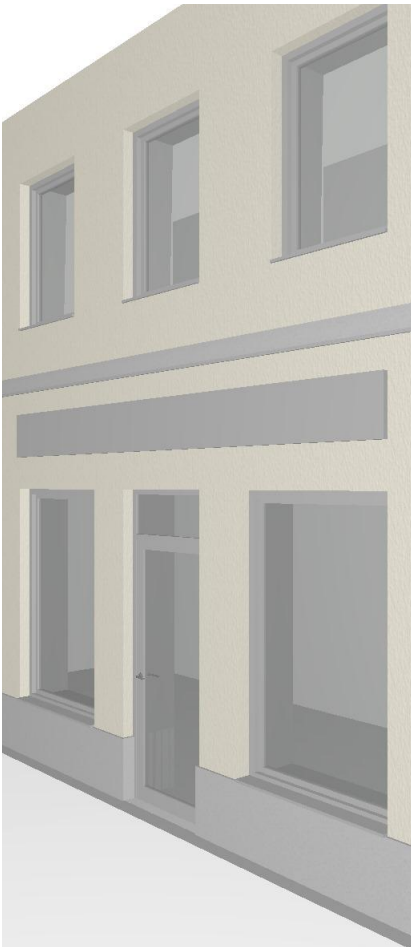
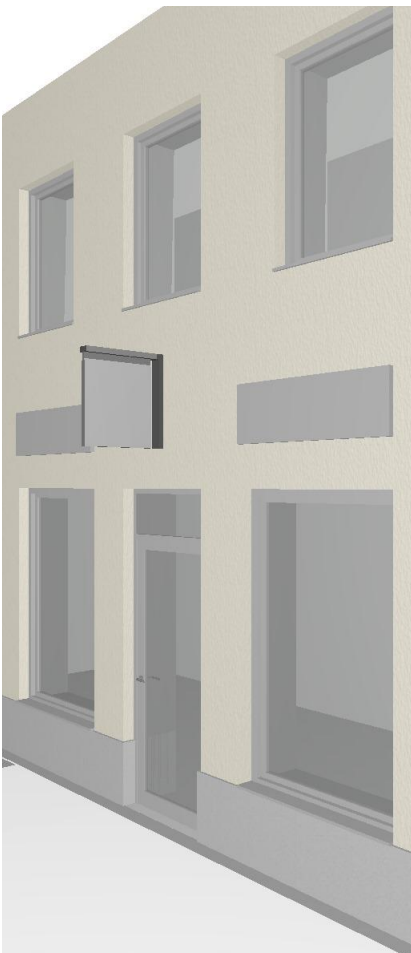
POGLED (čelno na fasado) - SESTAV VEČ ELEMENTOV



POGLED (čelno na fasado)



POGLED (pravokotno na fasado)



3D VIZUALIZACIJA

OZNAČEVALNA TABLA NA FASADI

Označevalne table se primarno izvedejo vstavljene v lesene kasetirane izložbe (PE1), znotraj najvišjih kaset. Kadar kasetiranih izložb ni, se umeščajo v pas med okni pritličja in prvim delilnim vencem prvega nadstropja ali med dvema delilnima vencema. Delilni venci se ne smejo prekriti. Mikro pozicija table se mora prilagoditi likovni podobi fasade.

Tabla, ki se pritrdi na fasado, je tanka oz. ploskovna (ne kasetna). Lahko je perforirana. Napisi so lahko oblikovani tudi iz posameznih črk in znakov, izdelanih iz kovine, pritrjenih na točkovnih nosilcih. Tabla je horizontalna, najvišja višina v PE1 je 50 cm, v PE 2 100 cm. Dolžina se prilagodi likovnim elementom fasade. Namesto umestitve na fasado, se tabla lahko umesti na nadstrešek pred vhodom. V tem primeru ne sme biti širša od širine nadstreška.

Kadar nastopna fasada nima primerne mesta za umestitev table, se ta lahko umesti v ravnini fasade, neposredno nad ravnino (napušča) strehe. Kadar tabla sega preko ravnine (najvišje točke) strehe, mora biti izvedena iz posameznih črk oz. znakov (ne sme biti polna).

Grafična zasnova mora biti kakovostna. Barva ozadja ne sme biti živa oz. izstopajoča. Žive barve so dopustne le kot poudarek na napisu ali grafiki, vendar smejo zavzemati le manjši del površine. Fotografije, realistične risbe, premikajoči ali spreminjajoči se deli niso dopustni. Grafična oprema mora biti mat izgleda. Dopustna je osvetlitev pod napisi iz izrezanih črk.

DOPUSTNOST UMEŠČANJA:

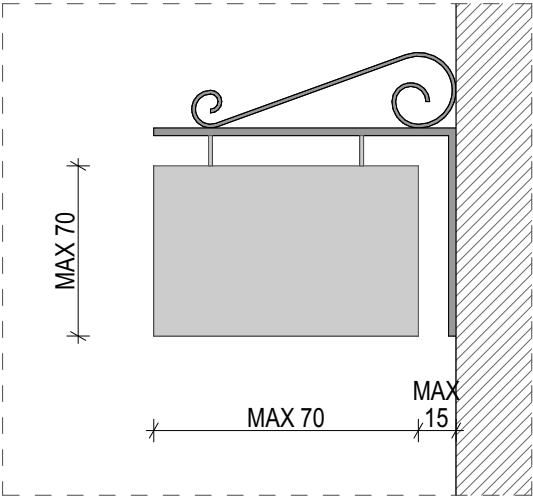
PE1 ☒ dopustno* PE2 ☒ dopustno* PE3 ☐ ni relevantno
*ob zadovoljitvi ostalih pogojev iz odloka

Odlok o urejenosti naselij in krajine Občine Vrhnika za področje oglaševanja in označevanja mestnega središča Vrhnika

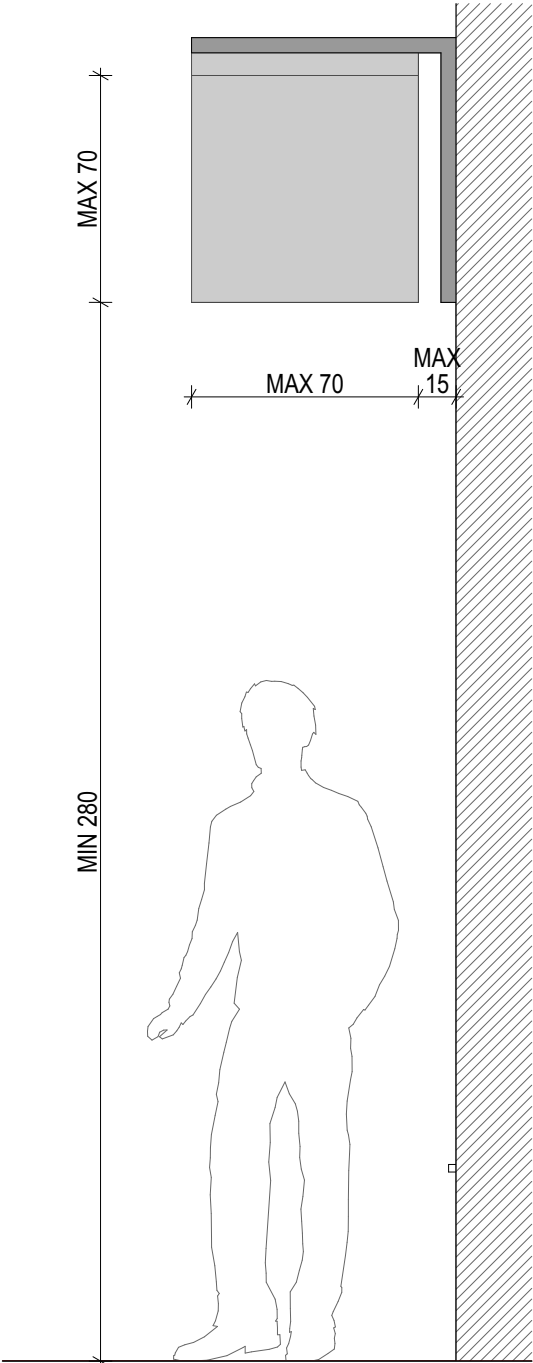
Element: **OZNAČEVALNA TABLA NA FASADI**

Priloga 2
Id. št. akta: 4261
Datum: maj 2024
osnutek

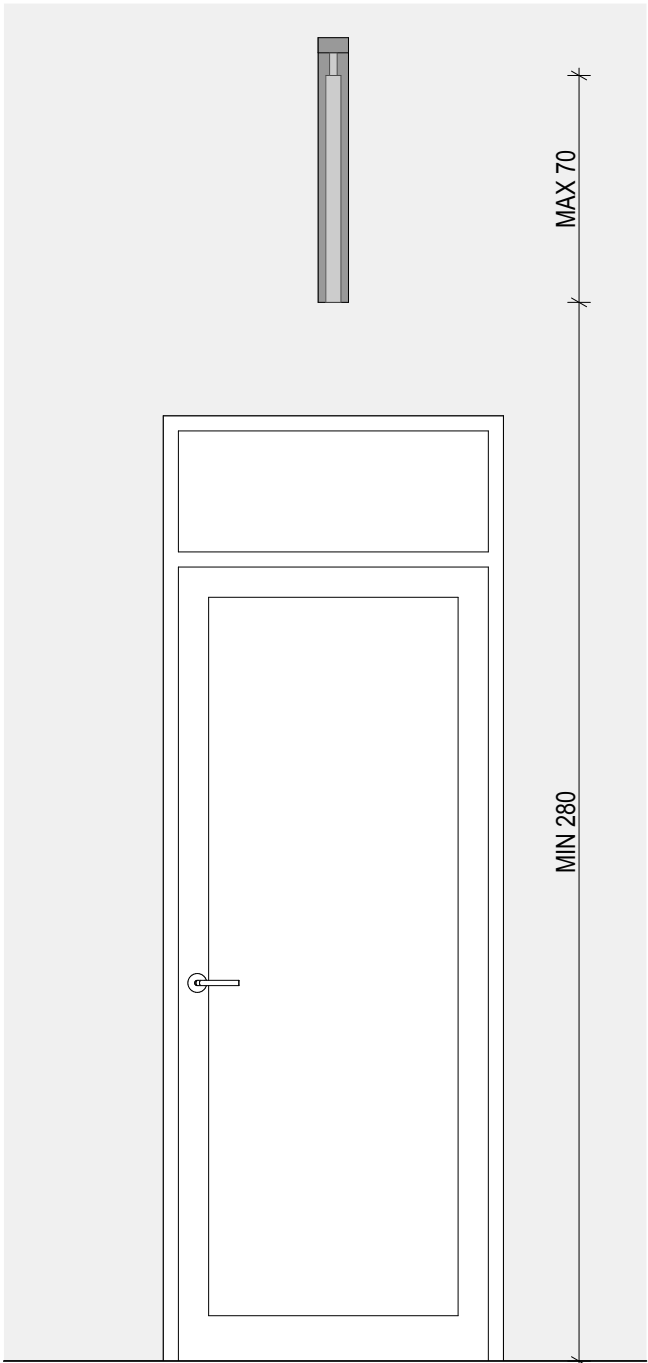
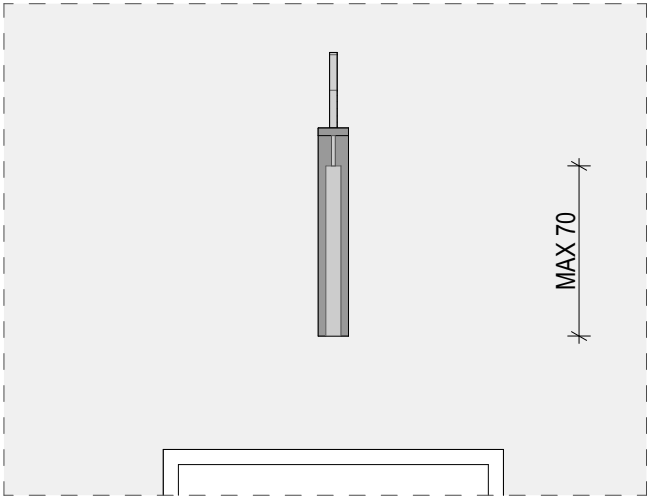
IZVESEK - PE1



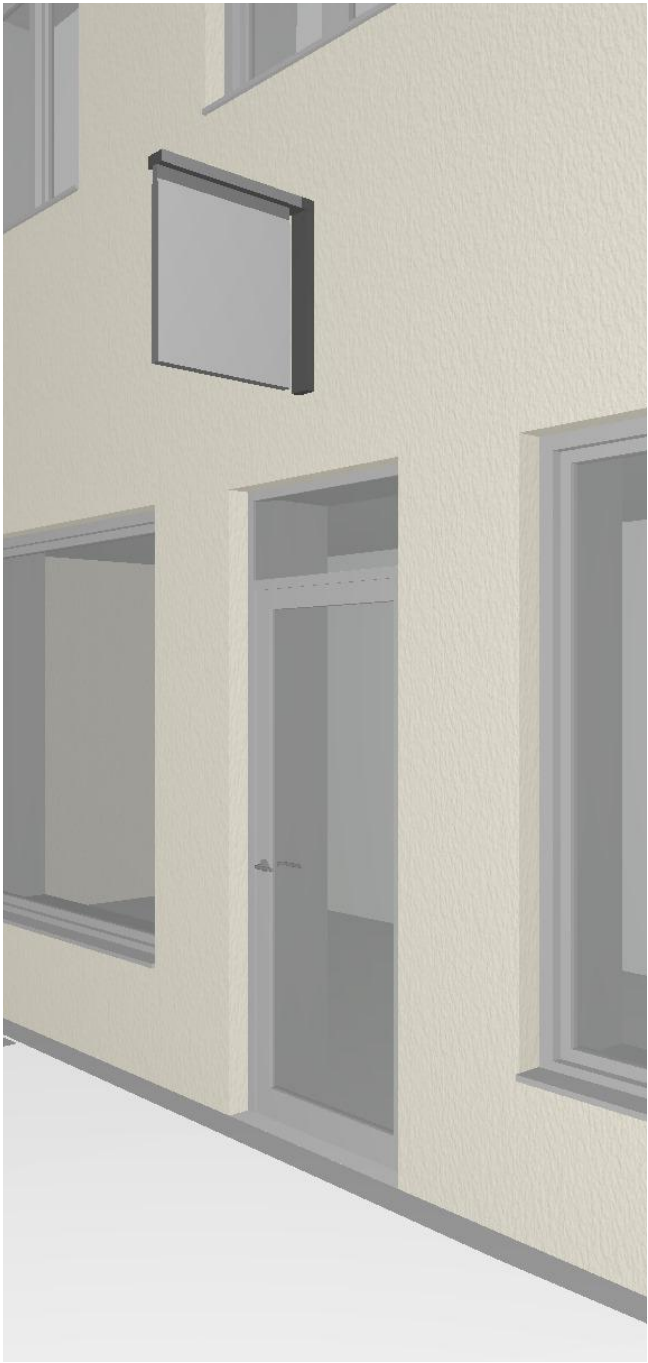
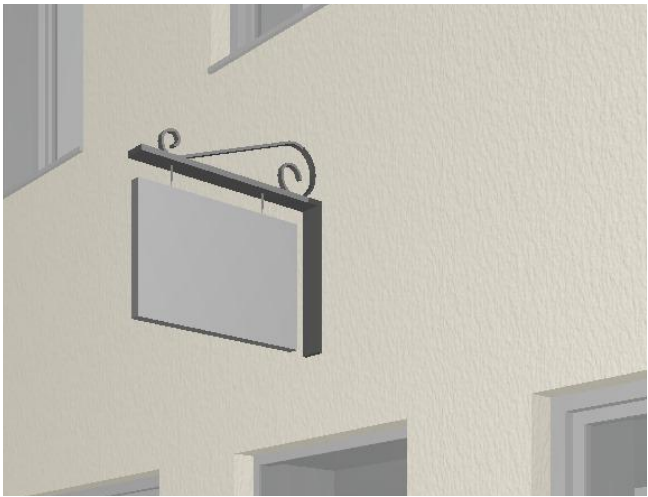
IZVESEK - PE2



POGLED (pravokotno na fasado)



POGLED (čelno na fasado)



3D VIZUALIZACIJA

IZVESEK

Izvesek označuje poslovne subjekte oz. dejavnost. Oglaševanje proizvodov ni dopustno (npr. Union, Barcaffe...).

Nosilec za izvesek mora biti konzolen, kovinski (v PE1 je priporočljivo, da je umetno kovan). Fiksiran mora biti v fasado objekta v območju venca nad pritličjem. Spodnji rob izveska mora biti min. 280 cm nad utrjeno peš površino. Izvesek in nosilec morata biti orientirana pravokotno na fasado, neposredno nad vhodom ali v bližini vhoda. Od fasade sme biti odmaknjen max. 15 cm.

Na nosilec se pritrdi oz. obesi izvesek maksimalne dimenzije 70 x 70 cm. V območje PE1 je priporočljivo razmerje stranic 1,5 : 1. Daljša stranica je vzporedna s tlemi.

Nosilec za izvesek mora biti črne ali grafitno sive mat barve in minimalnih profilnih dimenzij. Za oblikovanje veljajo enaki pogoji kot za označevalno tablo na fasadi.

DOPUSTNOST UMEŠČANJA:

PE1 dopustno* PE2 dopustno* PE3 ni relevantno
*ob zadovoljitvi ostalih pogojev iz odloka

Odlok o urejenosti naselij in krajine Občine Vrhnika za področje oglaševanja in označevanja mestnega središča Vrhnika

Element: **IZVESEK**

Priloga 2
Id. št. akta: 4261
Datum: maj 2024
osnutek

GRAFIČNA OPREMA IZLOŽB, OKENSKIH IN VRATNIH POVRŠIN

Okna in izložbe v mestnem središču so namenjeni vizualni komunikaciji med notranjostjo javnih oz. pol-javnih programov (kavarna, trgovina ...) ter sprehajalcem v mestu. Izložba kot element v javnem prostoru predstavlja pomembno interakcijo med zunanostjo in notranjostjo, globino le-te in kot neposredno povabilo v notranjost.

Na izložbenih oknih, okenskih in vratnih površinah so dopustni sledeči elementi:

- izložbena pasica: v polju max. višine 30 cm, izrezan napis ali znak, postavitev A (gornji pas okna) ali B (spodnji pas okna)
- izložbeni logotip: v polju max. 50 x 30 cm izrezan napis ali znak, centralna (postavitev A) ali izmaknjena (postavitev B)
- vhodni logotip: v polju max. 50 x 50 cm izrezan napis ali znak bele barve, centralna postavitev na višini 150cm

Notranjost izložbe: zaželen je vpogled v notranjost dejavnosti ali na razstavljene artikle. V primeru, da to ni izvedljivo, se izvede hrbet izložbe z min. odmikom od stekla izložbe 50 cm.

Vsi napisi in znaki na morajo biti enobarvni. Signalne in izstopajoče barve niso dopustne.

Lepljenje plakatov in podobnih vsebin na stekla oken ni dopustno.

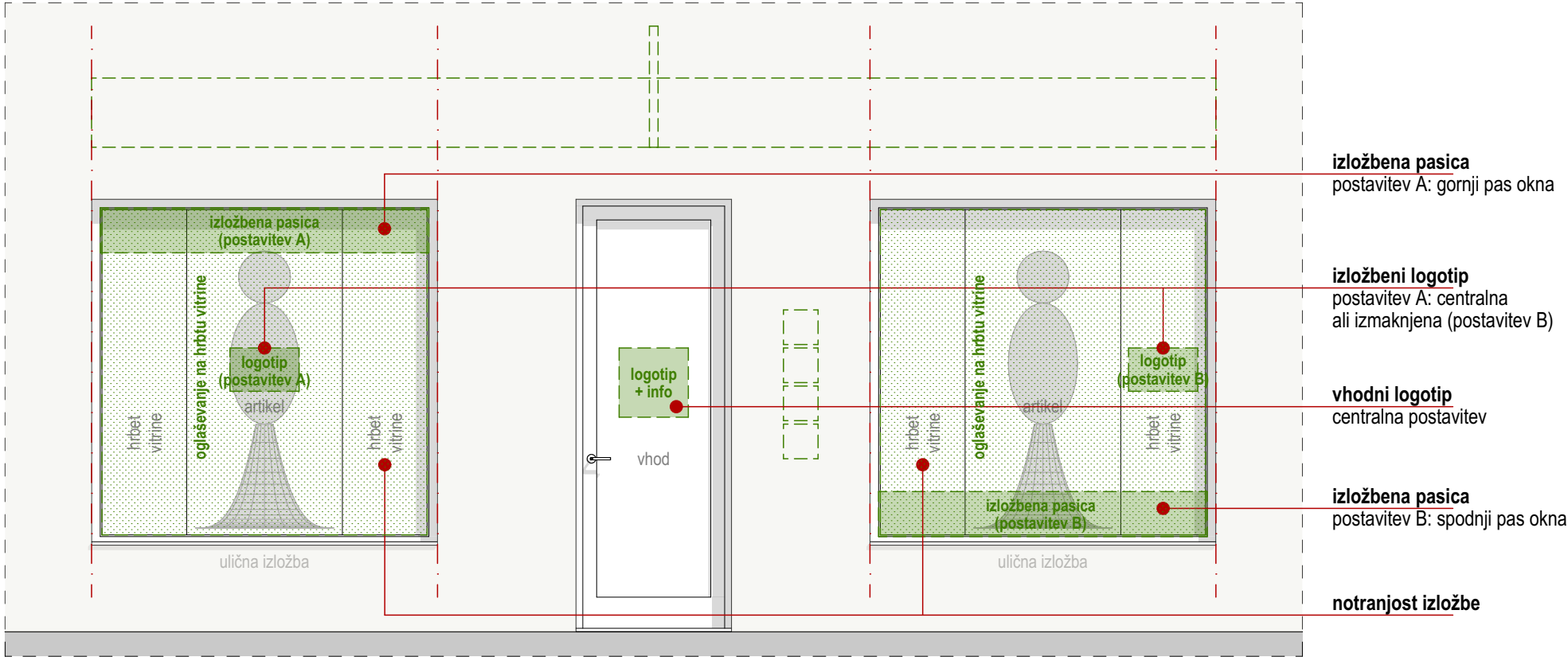
DOPUSTNOST UMEŠČANJA:

PE1 ☒ dopustno* PE2 ☒ dopustno* PE3 ☐ ni relevantno
*ob zadovoljitvi ostalih pogojev iz odloka

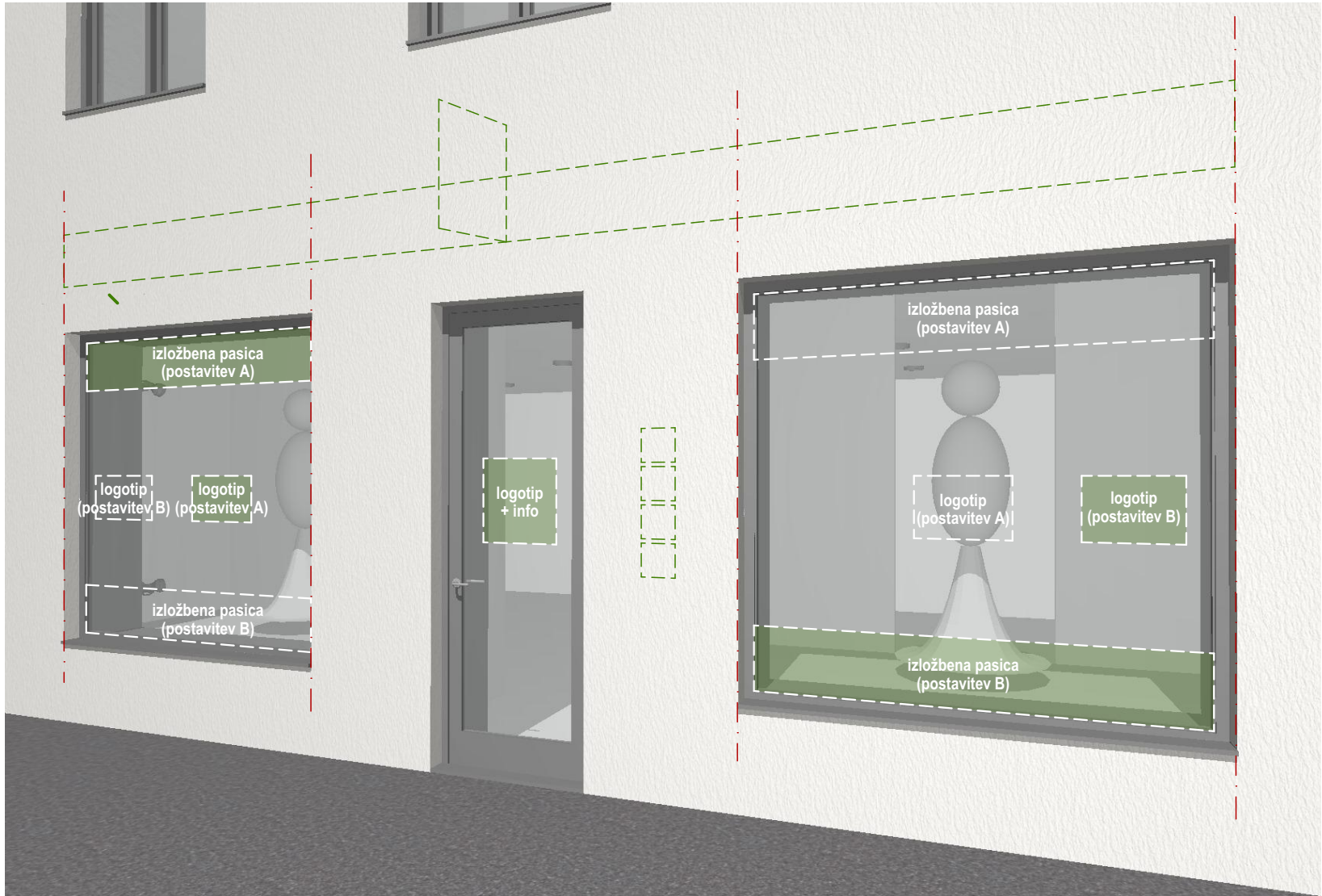
Odlok o urejenosti naselij in krajine Občine Vrhnika za področje oglaševanja in označevanja mestnega središča Vrhnika

Element: **GRAFIČNA OPREMA IZLOŽB, OKENSKIH IN VRATNIH POVRŠIN**


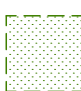
Priloga 2
Id. št. akta: 4261
Datum: maj 2024
osnutek

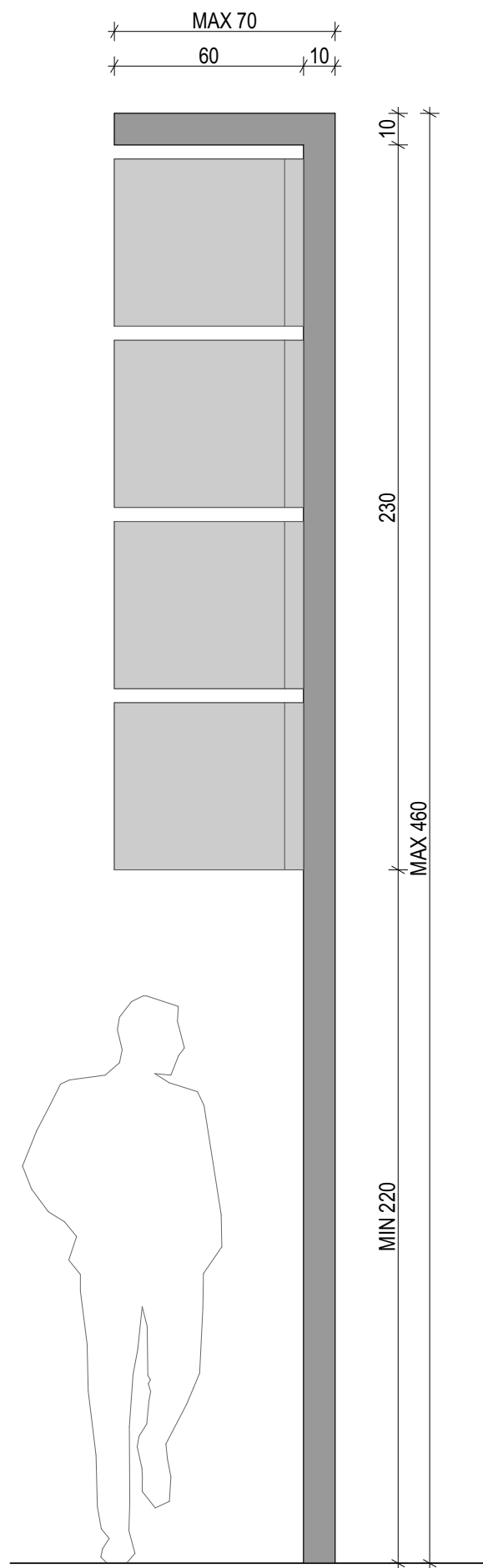


POGLED (čelno na fasado)

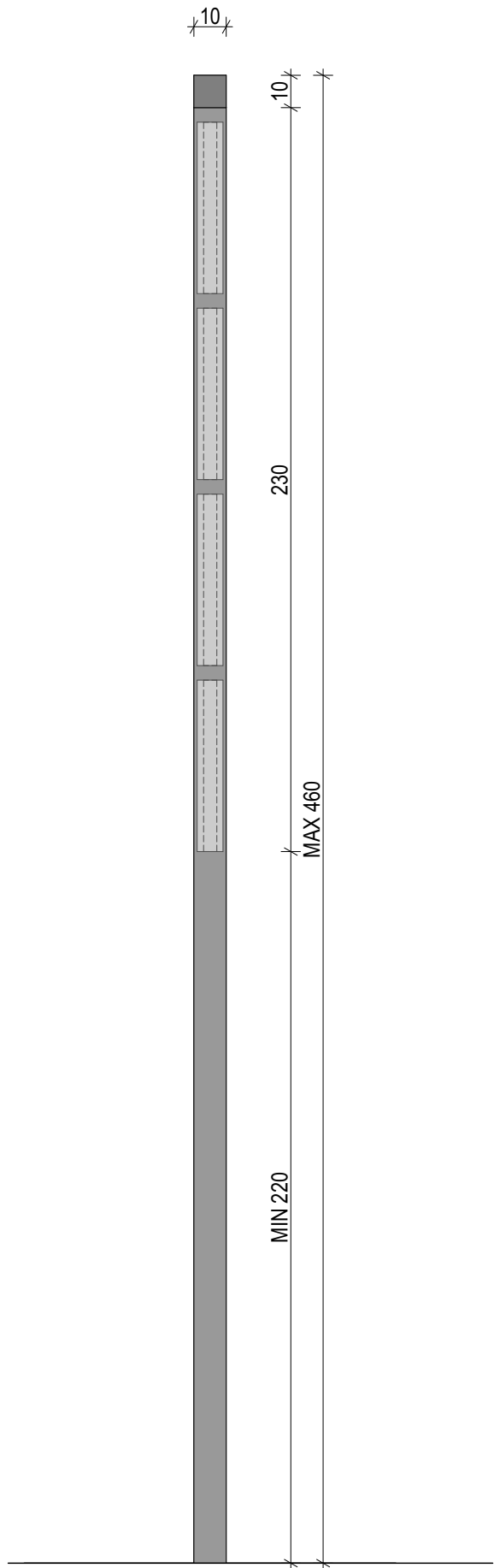


legenda

-  označevanje / oglaševanje na okenskih in vratnih površinah - ulčna izložba
-  označevanje/oglaševanje v ozadju - notranji del izložbe



POGLED (pravokotno na fasado)



POGLED (čelno na fasado)



3D VIZUALIZACIJA

OZNAČEVALNI STEBER

Označevalni steber je element poenotnega modularnega označevanja več deležnikov pred posamezno stavbo.

Steber se umešča v odprti prostor pred stavbo, praviloma blizu mesta vhoda v stavbo, vendar tako, da ne ovira drugih funkcij odprtega prostora. Označevalni steber mora biti orientiran pravokotno na fasado.

Steber se lahko uporabi za označevanje pred spomeniško zaščitenimi objekti, kjer je zahtevan odmik označevanja od objekta in ni v nasprotju z varovanimi prvinami zavarovanega dela naselja ali stavbe.

Nosilec stebra je kovinski, grafitno mat sive barve, maksimalnih dimenzij 70 x 460 cm. Na sam steber se umeščajo posamezne table kovinske izvedbe, kvadratne oblike, širine do 60 cm. Največ 4 table se sestavljajo ena nad drugo. Najnižja mora biti min. 220 cm nad nivojem terena.

Vse table morajo biti enotno oblikovane. Vsaj barva ozadja in napisov mora biti enotna na vseh tablah. Barve in grafična podoba morajo biti usklajene z likovno podobo stavbe pred katero steber stoji.

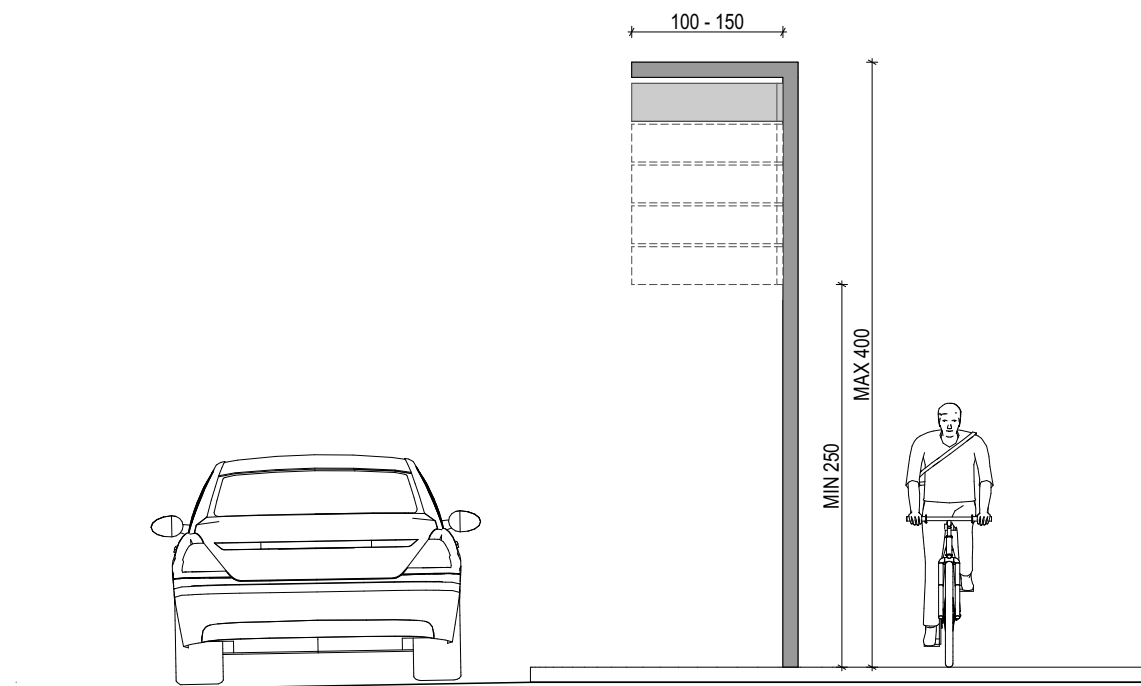
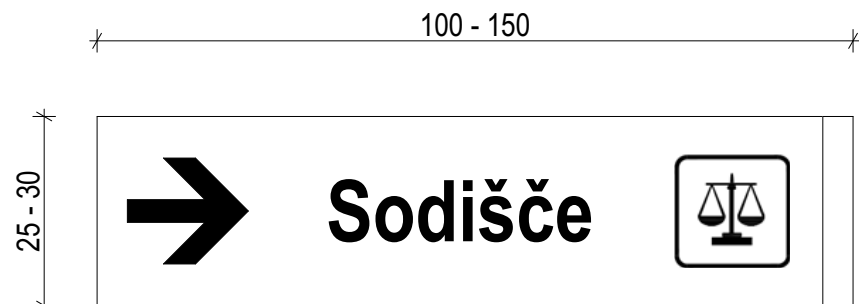
DOPUSTNOST UMEŠČANJA:

PE1 **X** ni dopustno PE2 **✓** dopustno* PE3 **Ø** ni relevantno
*ob zadovoljitvi ostalih pogojev iz odloka

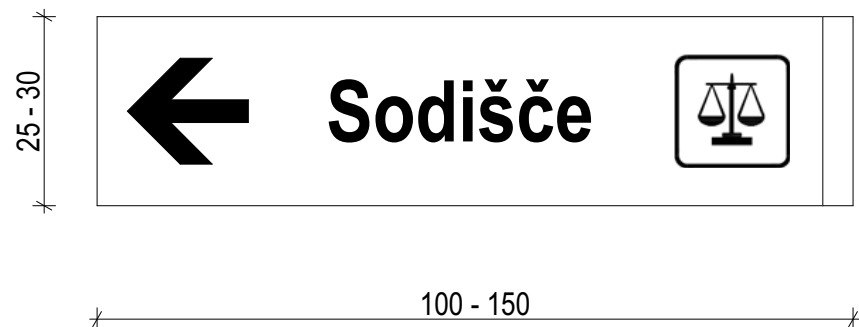
Odlok o urejenosti naselij in krajine Občine Vrhnika za področje oglaševanja in označevanja mestnega središča Vrhnika

Element: **OZNAČEVALNI STEBER**

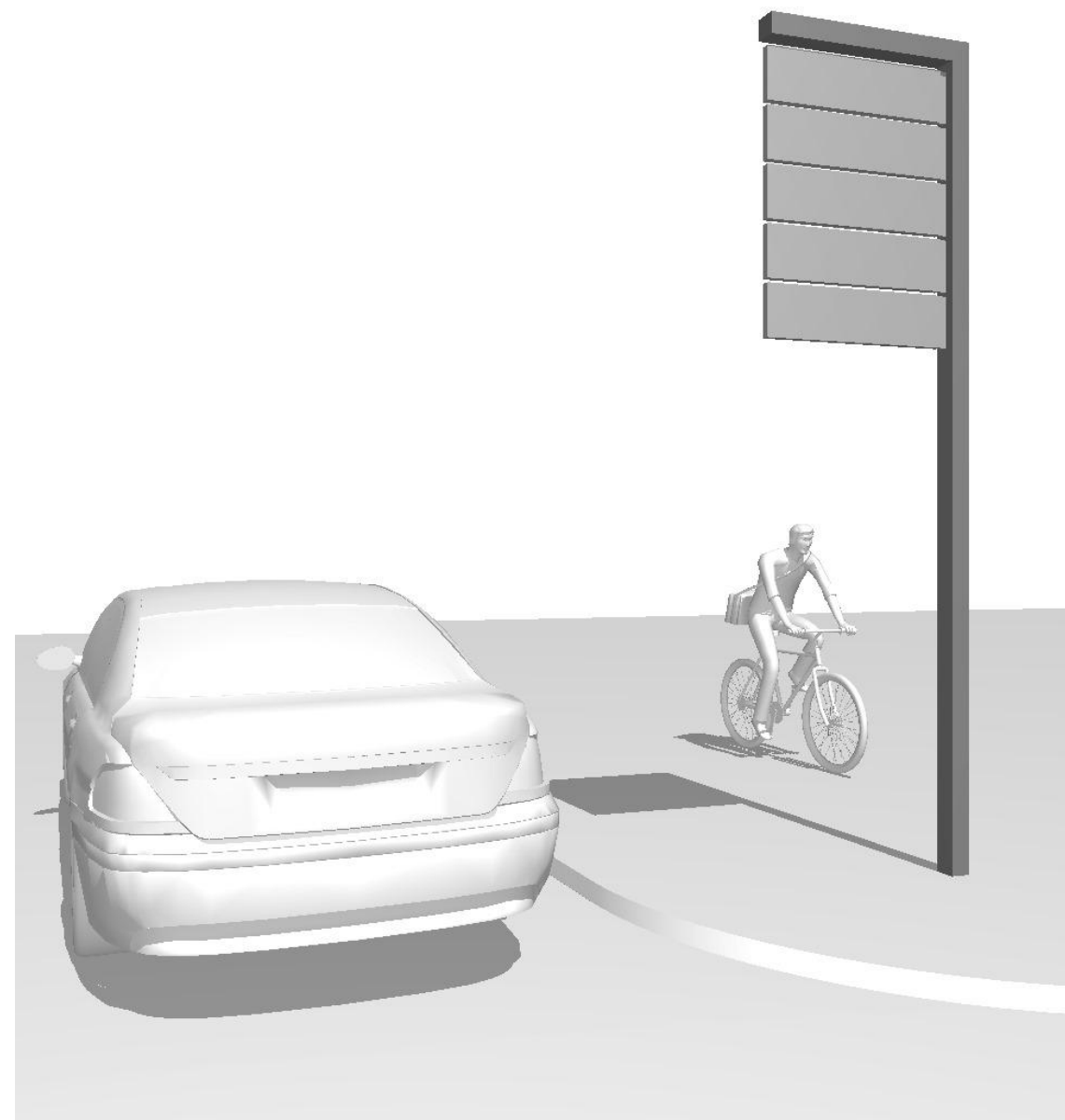
Priloga 2
Id. št. akta: 4261
Datum: maj 2024
osnutek



PROFIL CESTE (pravokotno nas fasado)



POGLED (pravokotno na fasado)



3D VIZUALIZACIJA

USMERJEVALNA TABLA

Usmerjevalne table za potrebe prometnega usmerjanja o smeri kulturnih, naravnih, turističnih in drugih znamenitosti se umeščajo ob cestišče.

Usmerjevalna tabla ima modularno zasnovo, posamezni moduli so širine med 100 in 150 cm in višine med 25 in 30 cm. Manjše dimenzije se praviloma umeščajo ob cestah z nižjimi hitrostmi prometa.

Označevanje parkirnih režimov in uvozov zasebnih lastnikov (parkirišče za stranke, uvoz, prepovedano parkiranje ...) je dopustno zgolj s standardiziranim prometnim znakom ter z besedilnim dopolnilom (brez logotipov in podobno).

Glede velikosti, zasnove in oblikovanja se uporablja določila Pravidnika o prometni signalizaciji in prometni opremi na cestah.

DOPUSTNOST UMEŠČANJA:

PE1 ✓ *dopustno** PE2 ✓ *dopustno** PE3 ✓ *dopustno**

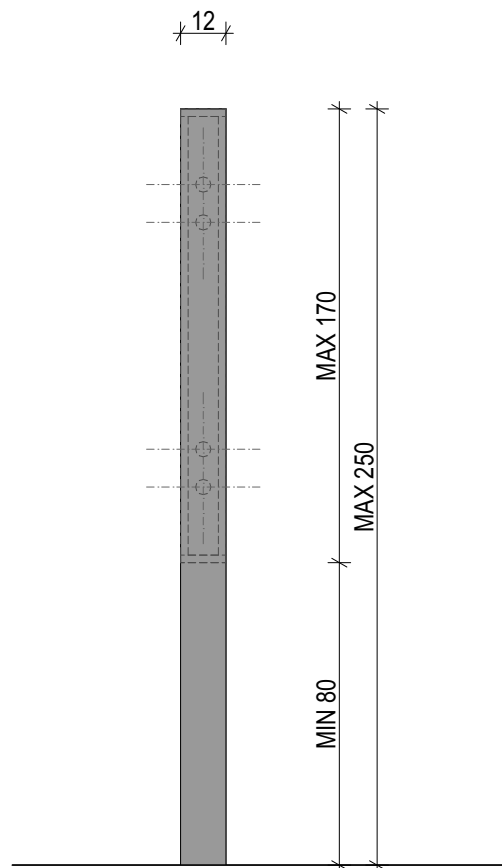
*ob zadovoljitvi ostalih pogojev iz odloka

Odlok o urejenosti naselij in krajine Občine Vrhnika za področje oglaševanja in označevanja mestnega središča Vrhnika

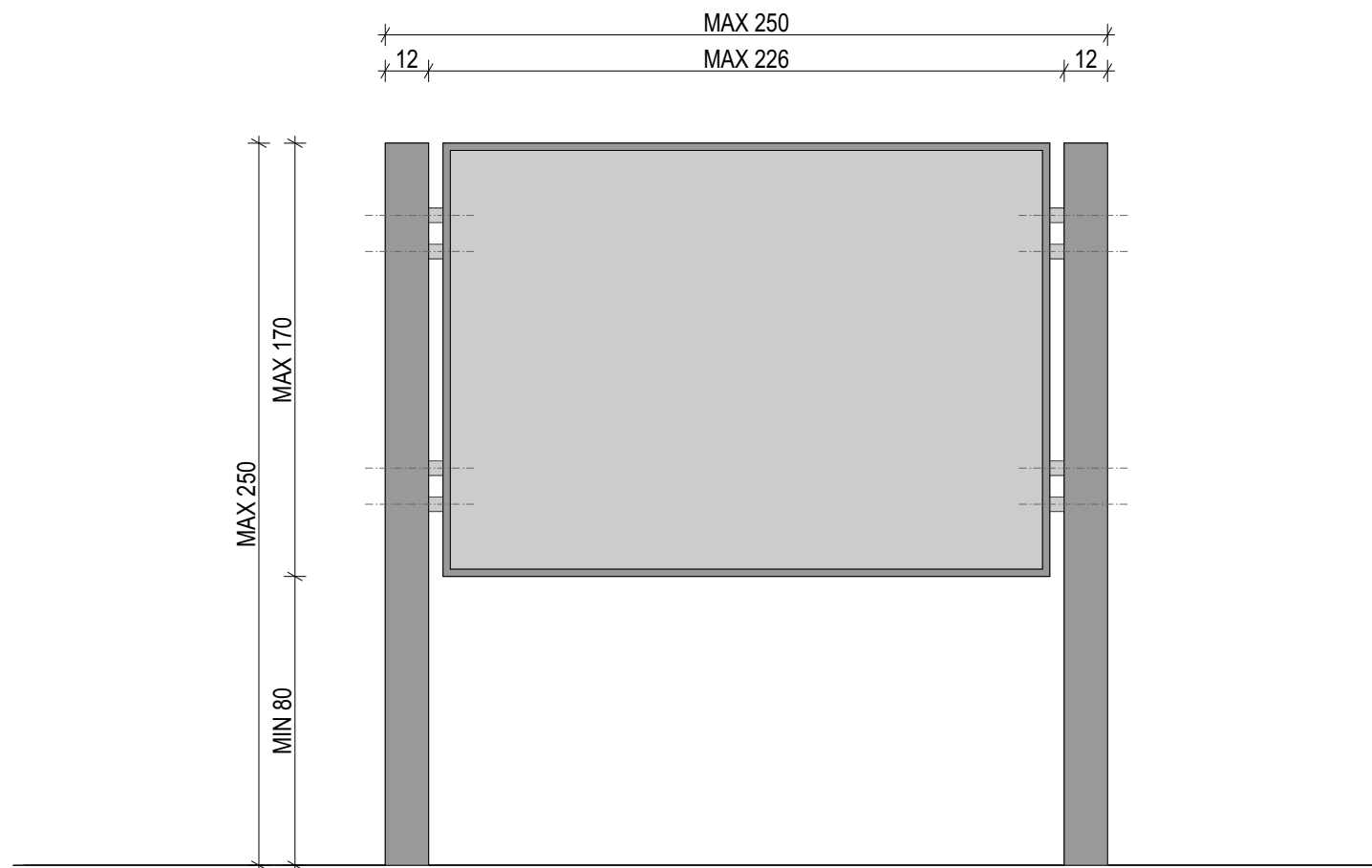
Element: **USMERJEVALNA
TABLA**

Priloga 2
Id. št. akta: **4261**
Datum: **maj 2024**
osnutek

2.06

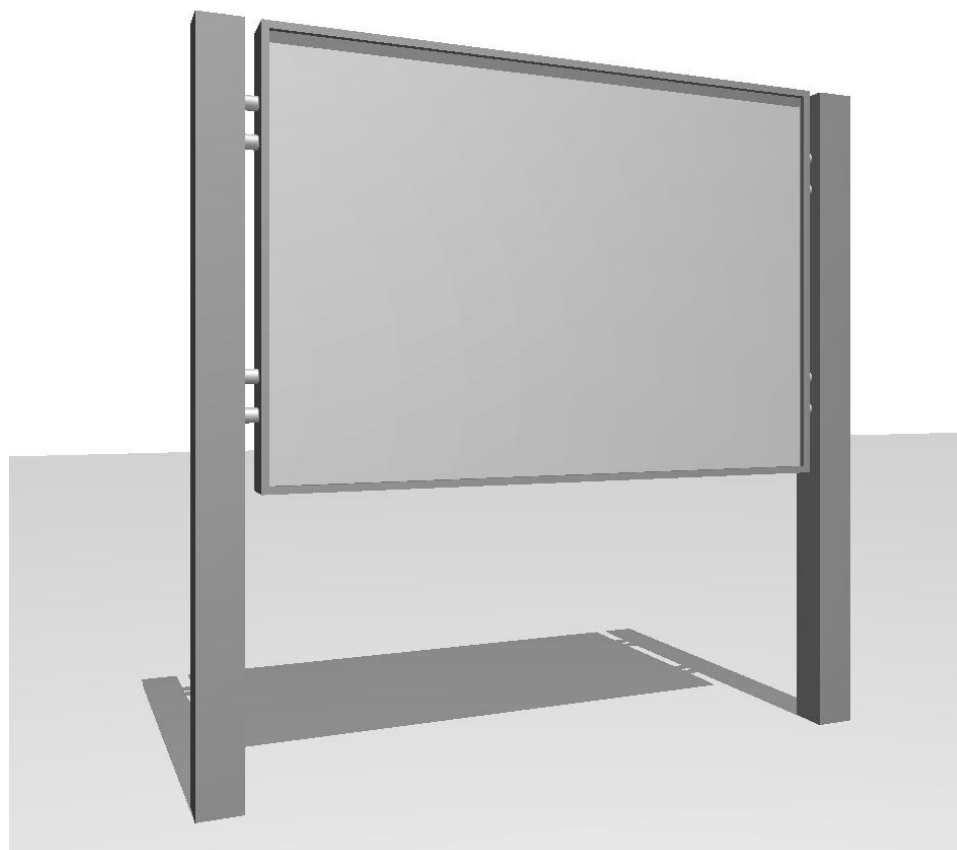


POGLED (pravokotno na fasado)



POGLED (čelno na fasado)

3D VIZUALIZACIJA



INFORMATIVNA TABLA

Informativne table služijo za podajanje osnovnih informacij o mestu in o posameznih splošno relevantnih družbenih vsebinah.

Informativne table se umeščajo ob robovih javnih poti oz. javnih površin. S svojo pojavnostjo ne smejo zakrivati pogledov v odprti prostor ali na kakovostno oblikovane stavbe. Na sprednji strani morajo imeti urejen prostor, od koder uporabnik lahko prebere vsebino table.

Table z nosilno konstrukcijo so enotno oblikovane, maksimalnih dimenzij 250 x 250 cm. Kovinski elementi so črne ali grafitno sive barve.

Eventualna osvetlitev je dovoljena diskretno znotraj konstrukcije (okvira) table. Svetlobne informativne table niso dopustne.

DOPUSTNOST UMEŠČANJA:

PE1  *dopustno** PE2  *dopustno** PE3  *dopustno**

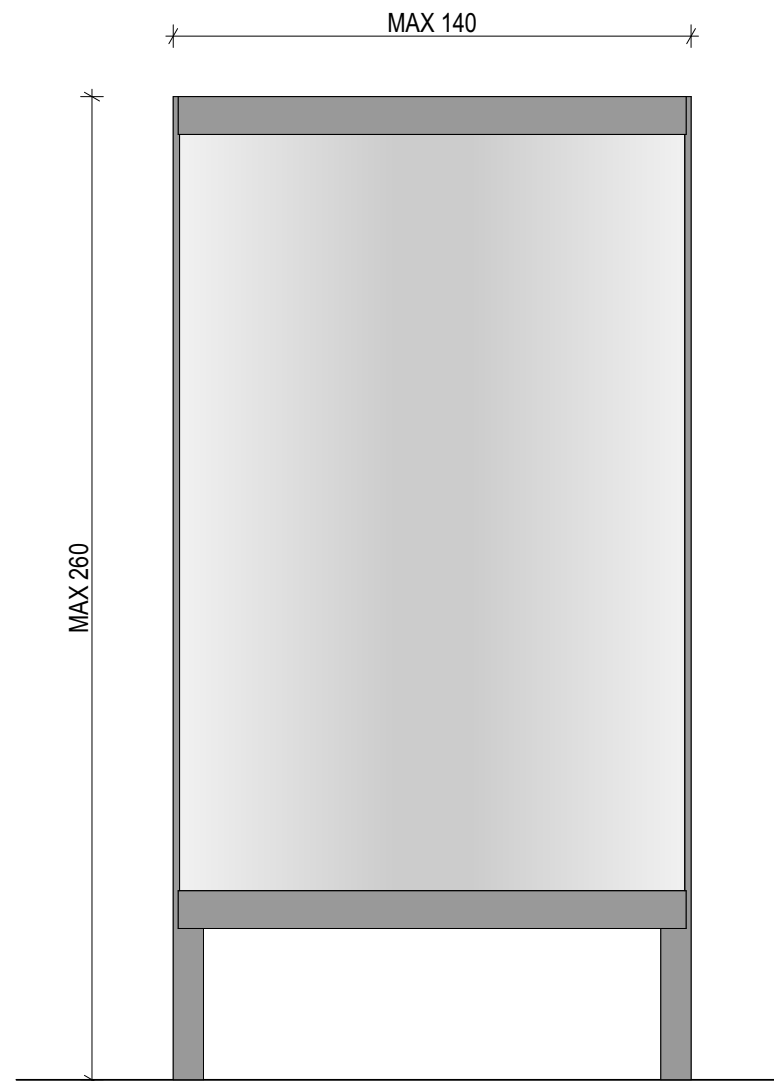
**ob zadovoljitvi ostalih pogojev iz odloka*

Odlok o urejenosti naselij in krajine Občine Vrhnika za področje oglaševanja in označevanja mestnega središča Vrhnika

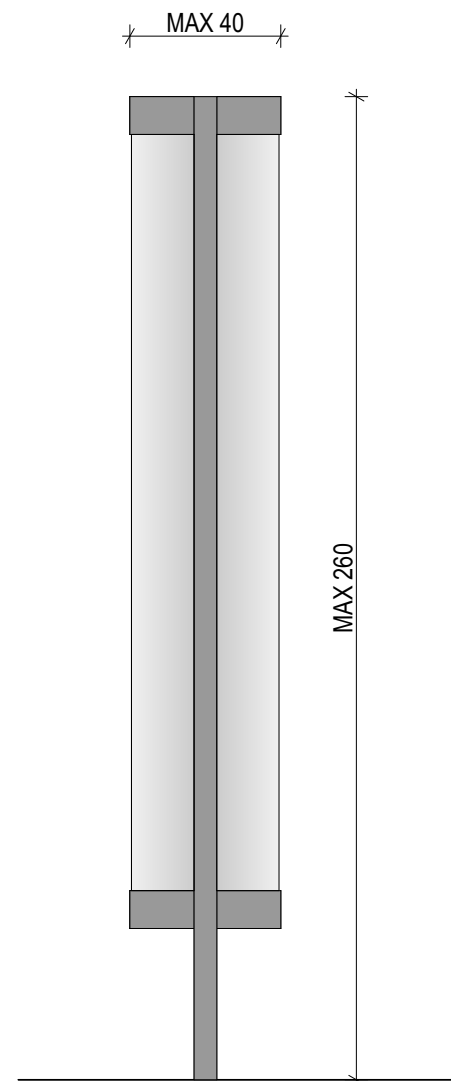
Element: **INFORMATIVNA TABLA**

Priloga 2
Id. št. akta: **4261**
Datum: **maj 2024**
osnutek

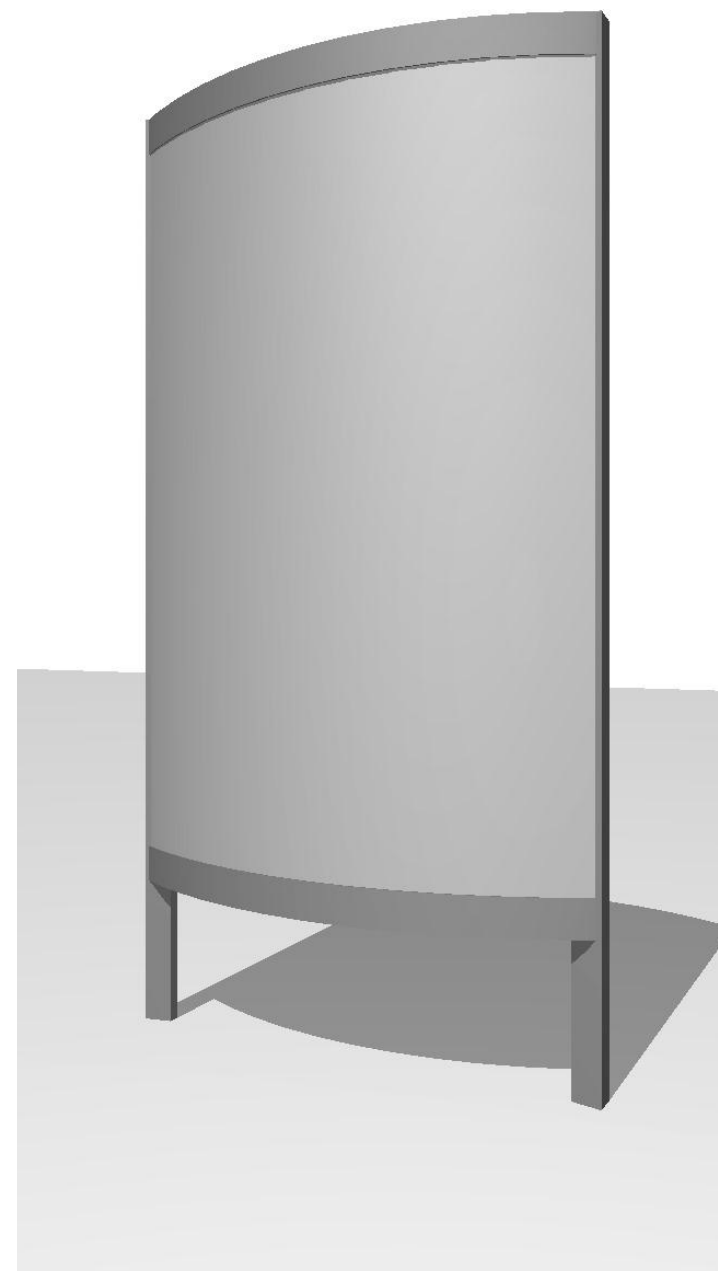
2.07



POGLED (pravokotno na fasado)



POGLED (čelno na fasado)



3D VIZUALIZACIJA

OGLASNI PANO

Oglasni panoji so namenjeni zlasti obveščanju javnosti o lokalnih dogodkih in ponudbi ter splošno družbeno relevantnih vsebinah (t.i. mestni pano).

Oglasni pano se umešča ob robovih javnih poti oz. javnih površin. S svojo pojavnostjo ne smejo zakrivati pogledov v odprti prostor ali na kakovostno oblikovane stavbe.

Max. dimenzija samostoječega panoja je 140 x 260 cm.

Stenska izvedba (pritrjena neposredno na drug objekt) je max. dimenzije 140 x 220 cm. Umeščanje stenske izvedbe v PE1 ni dopustna.

DOPUSTNOST UMEŠČANJA:

PE1 ✓ *dopustno** PE2 ✓ *dopustno** PE3 ✓ *dopustno**

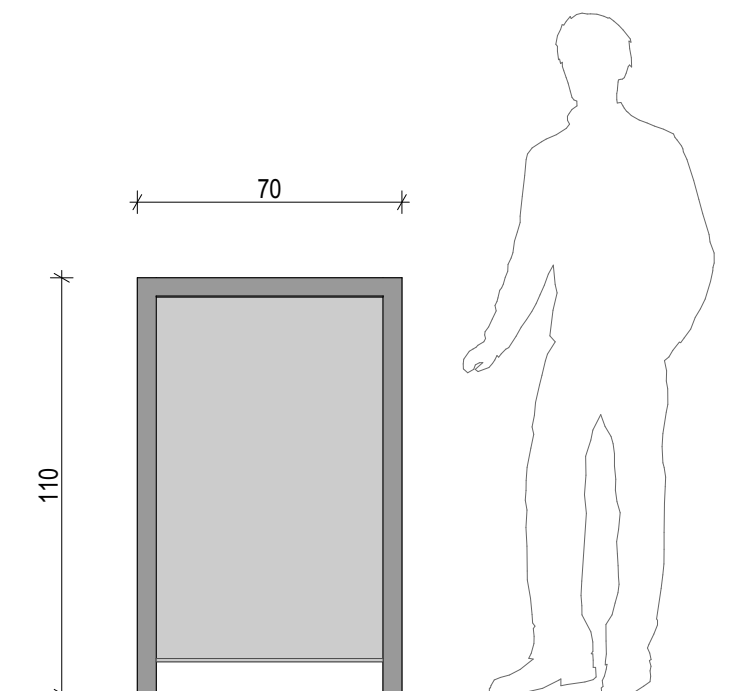
*ob zadovoljitvi ostalih pogojev iz odloka

Odlok o urejenosti naselij in krajine Občine Vrhnika za področje oglaševanja in označevanja mestnega središča Vrhnika

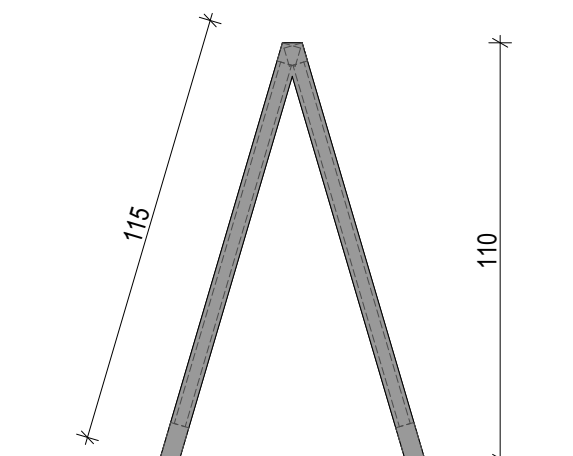
Element: **OGLASNI PANO**

Priloga 2
Id. št. akta: **4261**
Datum: **maj 2024**
osnutek

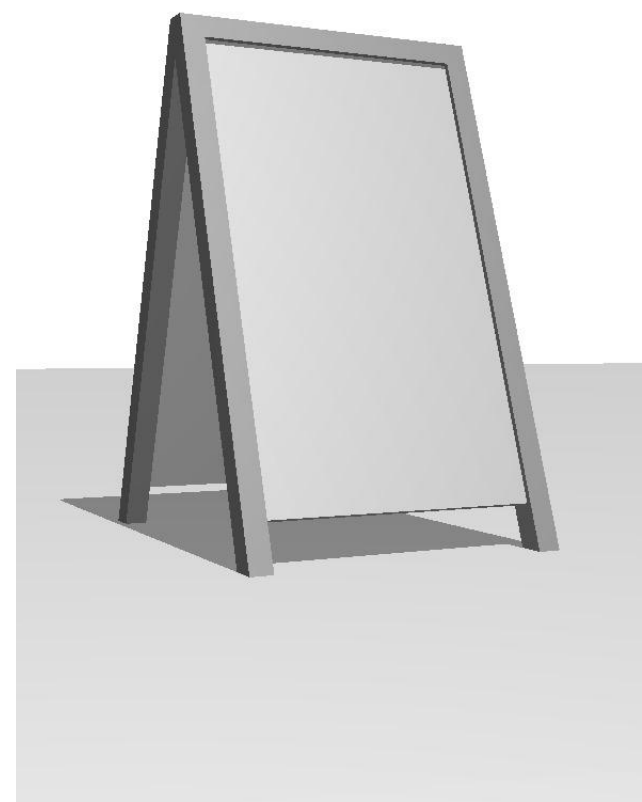
2.08



POGLED (pravokotno na fasado)



POGLED (čelno na fasado)



3D VIZUALIZACIJA

A TABLA

Poslovni subjekt lahko ima predstavitev svoje ponudbe na premični A tabli.

A tabla je lahko umeščena v odprtem prostoru, na območju pred lokalom, v delovnem času poslovnega subjekta (izven njega jo je potrebno pospraviti).

A tabla ima max. dimenzije 70 x 110 cm, je črne barve.

Vsebina ne sme biti likovno izstopajoča.

Poslovni subjekti lahko neposredno ob fasadah svojih lokalov in ob vhodih, v svojem delovnem času, razstavljajo svoje prodajne produkte.

A table in razstavljeni produkti ne smejo ovirati prehoda pešcev in drugih uporabnikov odprtega prostora.

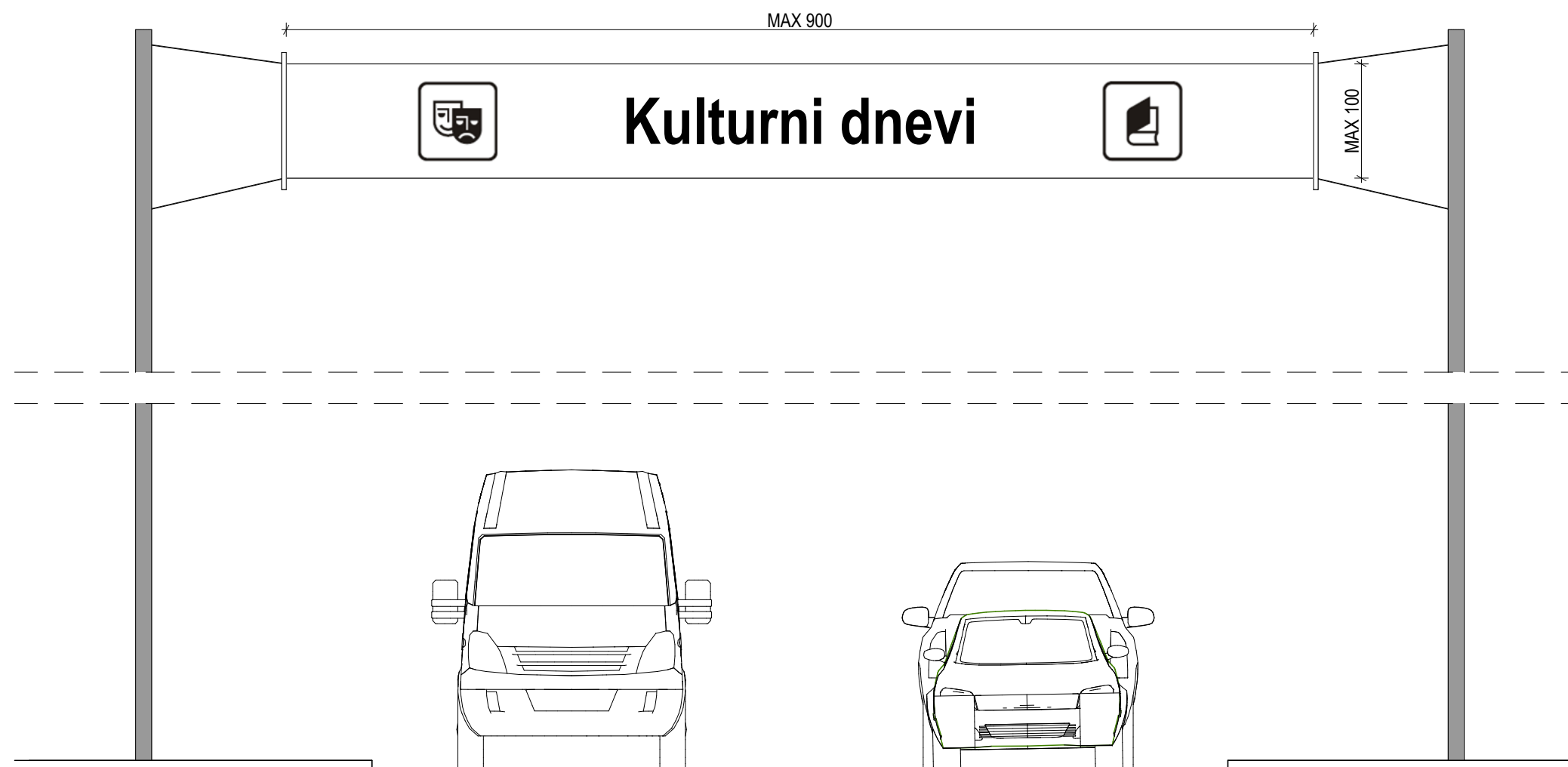
DOPUSTNOST UMEŠČANJA:

PE1 ✓ *dopustno** PE2 ✓ *dopustno** PE3 ✓ *dopustno**

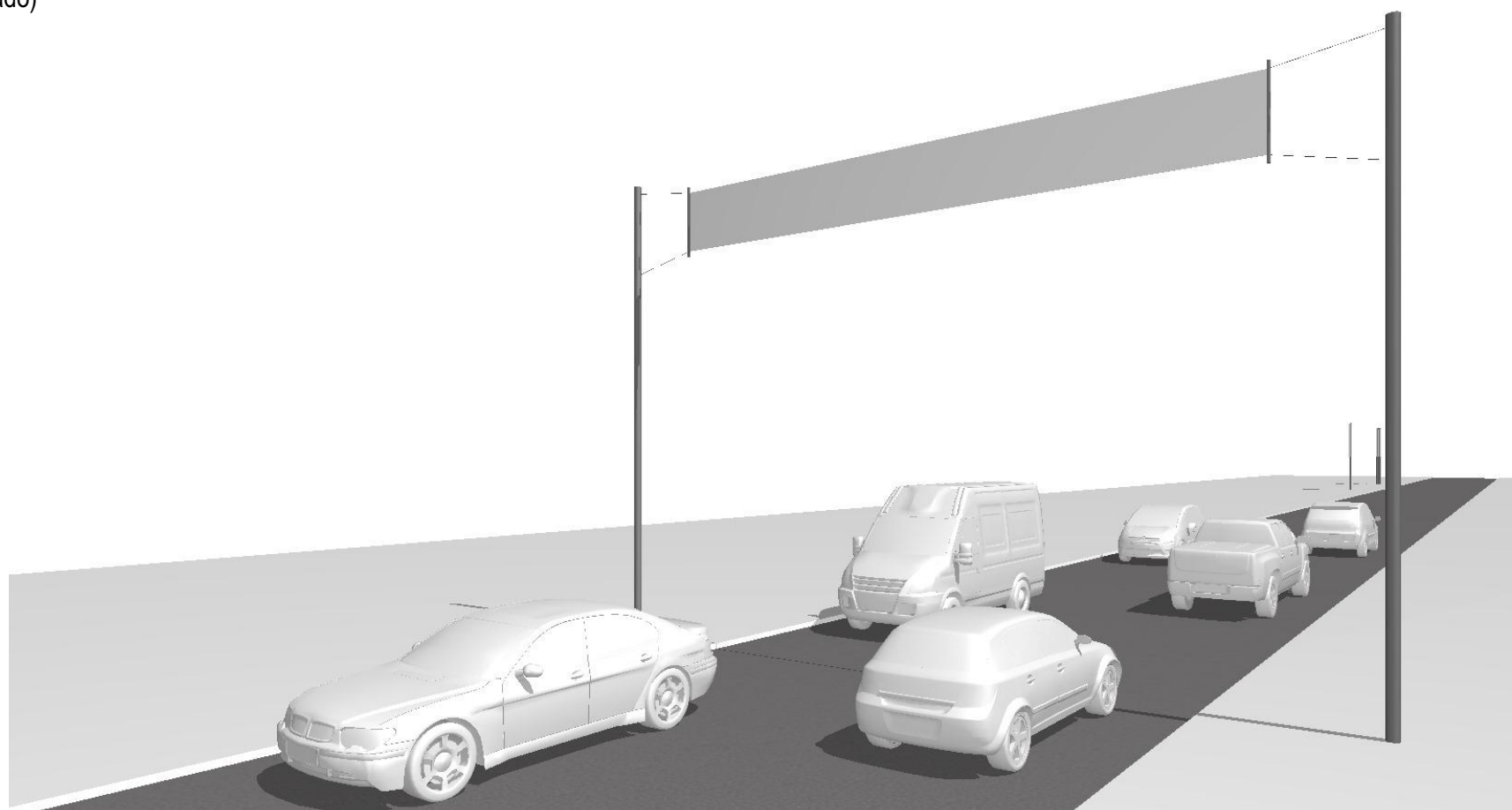
**ob zadovoljitvi ostalih pogojev iz odloka*

Odlok o urejenosti naselij in krajine Občine Vrhnika za področje oglaševanja in označevanja mestnega središča Vrhnika

Element: **A TABLA**



POGLED (pravokotno na fasado)



3D VIZUALIZACIJA

TRANSPARENT NAD CESTO

Transparent nad cesto se razobesti za potrebe občasnega obveščanja o družbeno relevantnih dogodkih oz. vsebinah.

Transparenti se umeščajo ob oz. nad cesto skladno s cestno prometnimi predpisi.

Transparent je max. višine 100 cm in dolžine 900 cm. Umeščanje enega transparenta nad drugega ni dopustno.

Transparenti so praviloma oblikovani zadržano, v neizstopajočih barvah podloge in z monokromatsko vsebino.

DOPUSTNOST UMEŠČANJA:

PE1 X *dopustno** PE2 ✓ *dopustno** PE3 ✓ *dopustno**

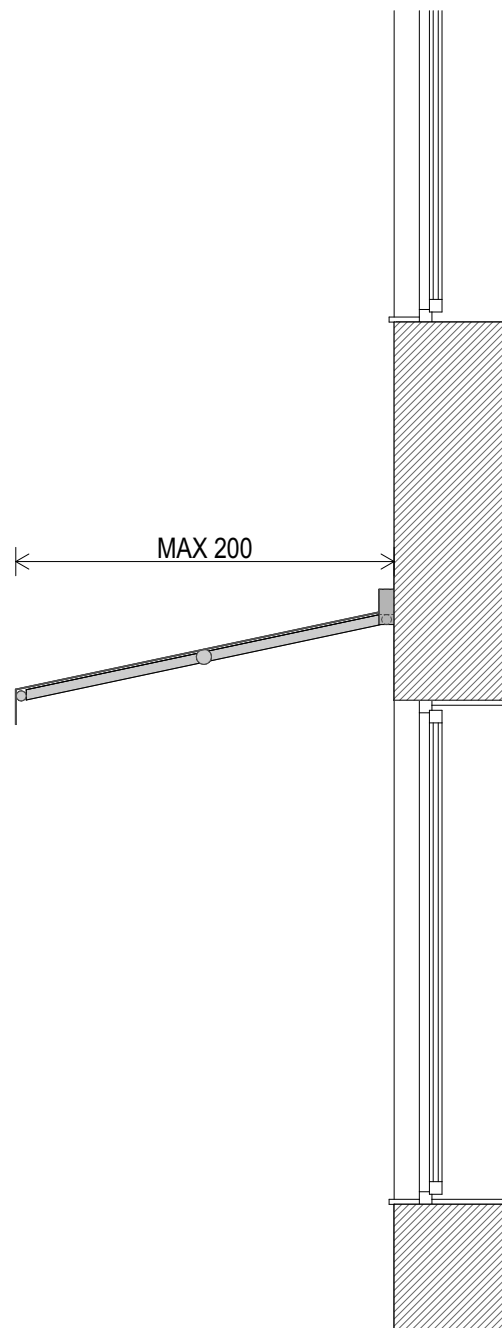
*ob zadovoljitvi ostalih pogojev iz odloka

Odlok o urejenosti naselij in krajine Občine Vrhnika za področje oglaševanja in označevanja mestnega središča Vrhnika

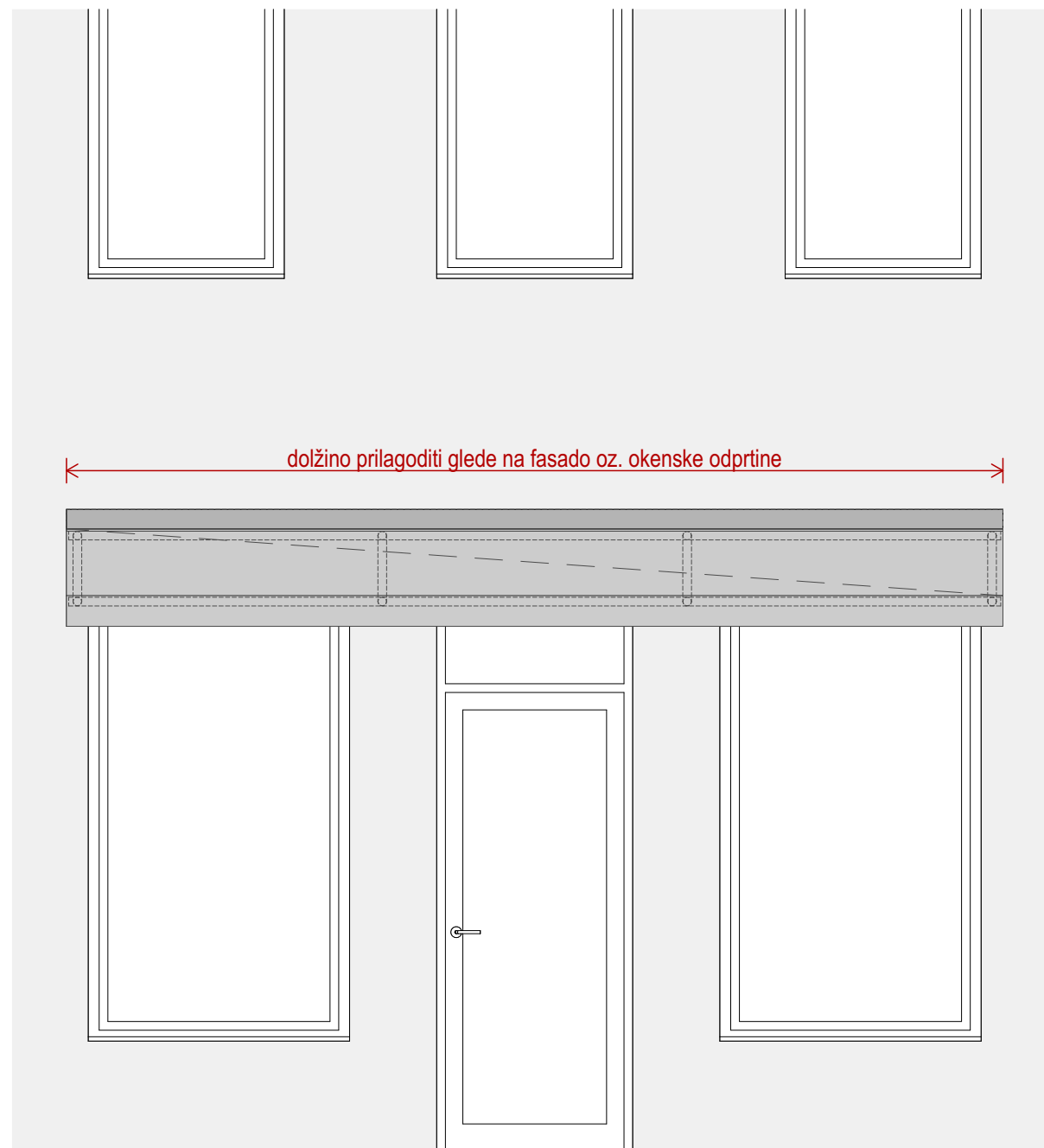
Element: **TRANSPARENT NAD CESTO**

Priloga 2
Id. št. akta: 4261
Datum: maj 2024
osnutek

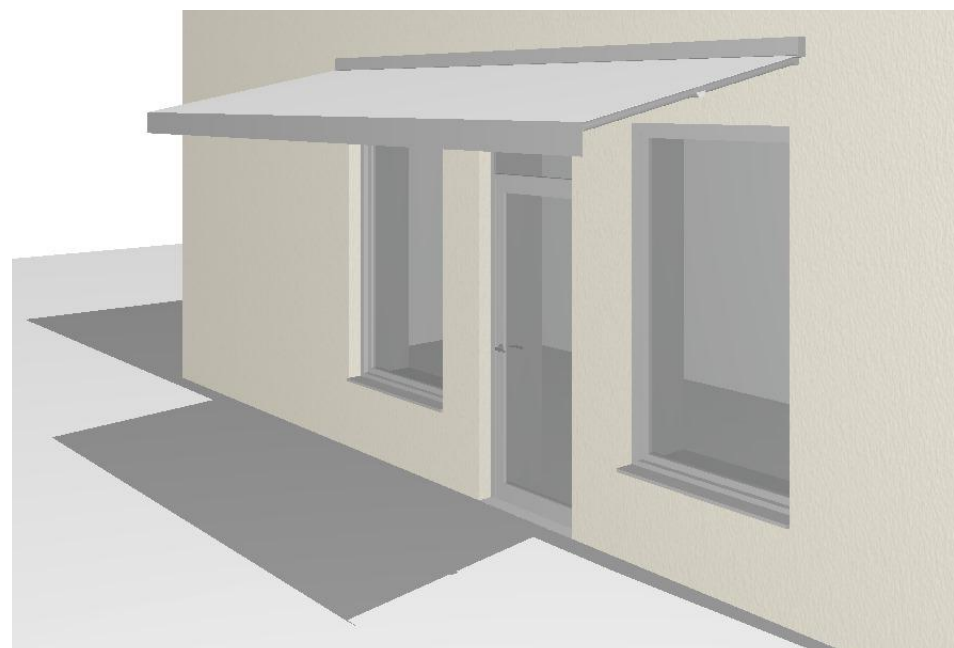
2.10



POGLED (pravokotno na fasado)



POGLED (čelno na fasado)



3D VIZUALIZACIJA

TENDA IN SENČNIK

Tende so primarno namenjene senčenju izloženih površin in preprečevanju pregrevanja steklenih površin. Senčniki so namenjeni senčenju površine, kjer se zadržujejo ljudje (mize, stoli).

Tende morajo biti umeščene tako, da ne ovirajo prostega prehoda pešcev pod njimi. Na fasado stavbe jih je dopustno umestiti le, če ne kvarijo likovne podobe stavbe.

Senčniki morajo biti umeščeni tako, da ne ovirajo prostega prehoda javnih površin.

Tende in senčniki morajo biti platnene izvedbe. Maksimalna globina tende (od fasade stavbe) je 200 cm. Senčniki so kvadratne oblike max. dimenzije 350 x 350 cm. Tako tende kot senčniki morajo biti zložljivi.

Platna so poenotene bele (umazano bele) oz. bež barve, brez kakršnih koli napisov.

DOPUSTNOST UMEŠČANJA:

PE1 ✓ *dopustno** PE2 ✓ *dopustno** PE3 ✓ *dopustno**

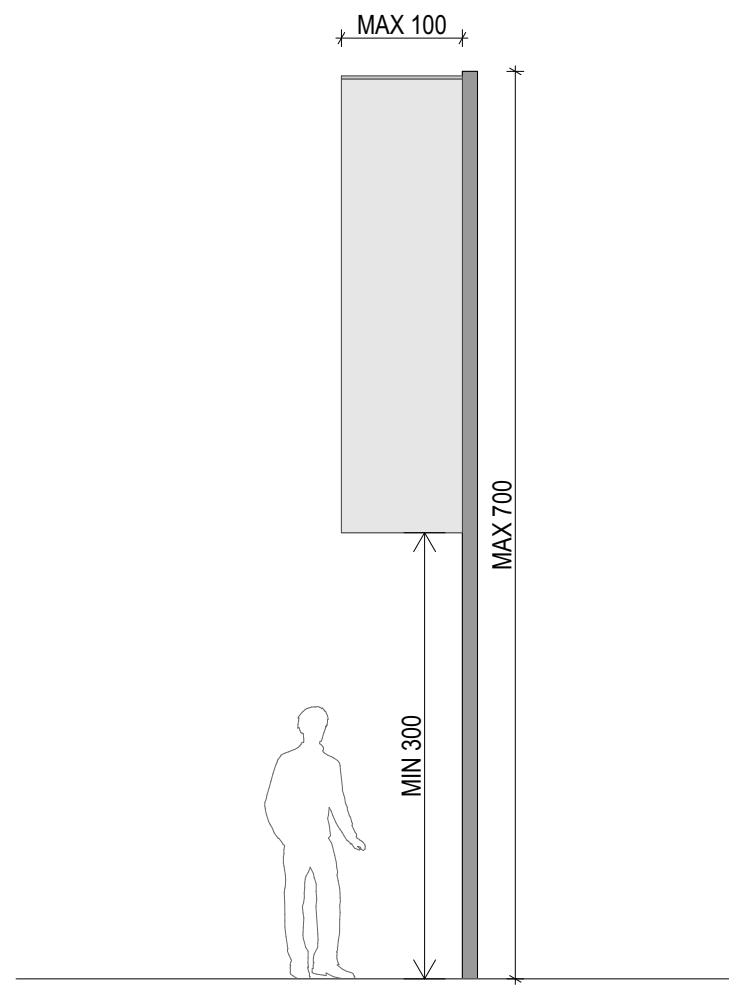
*ob zadovoljitvi ostalih pogojev iz odloka

Odlok o urejenosti naselij in krajine Občine Vrhnika za področje oglaševanja in označevanja mestnega središča Vrhnika

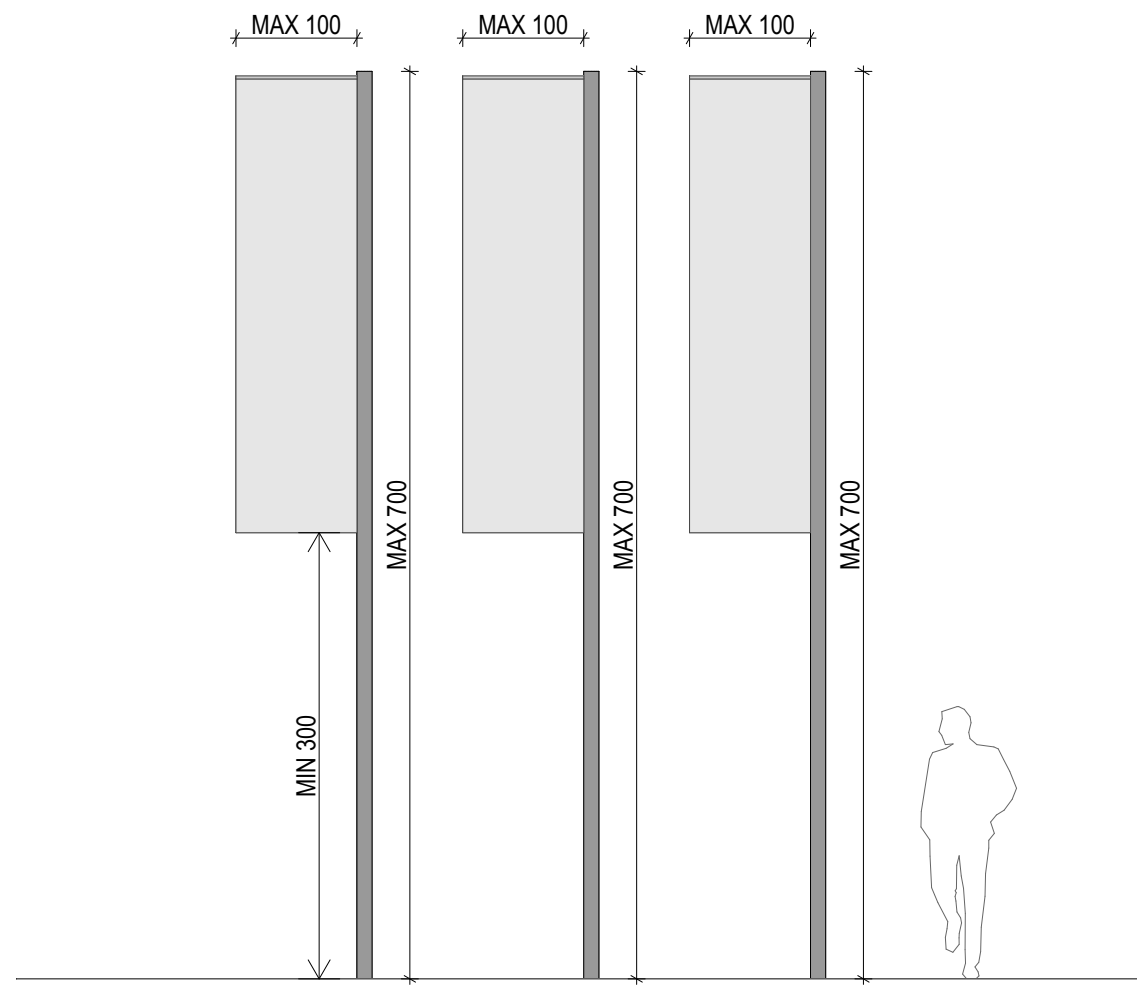
Element: **TENDA IN SENČNIK**

Priloga 2
Id. št. akta: **4261**
Datum: **maj 2024**
osnutek

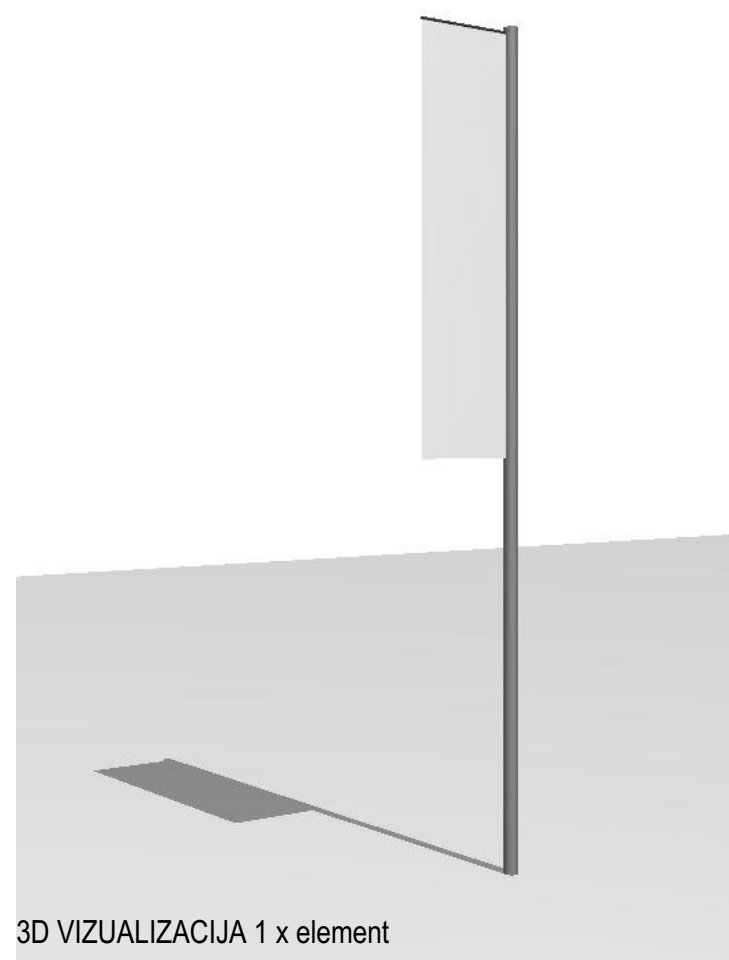
2.11



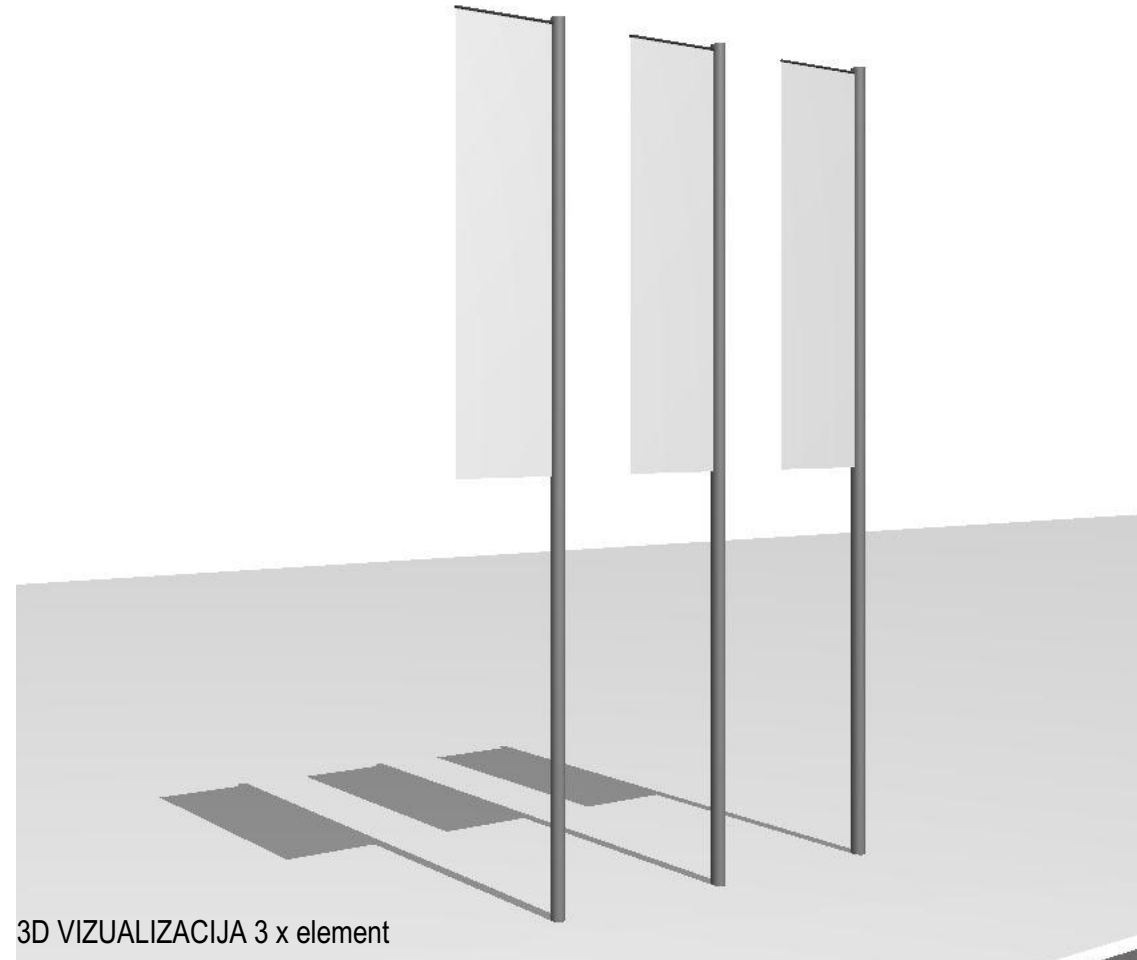
POGLED 1 x element



POGLED 3 x element



3D VIZUALIZACIJA 1 x element



3D VIZUALIZACIJA 3 x element

REKLAMNA ZASTAVA

Reklamna zastava je namenjena označitvi oz. predstavitvi poslovnega subjekta (ime firme).

Reklamne zastave se umeščajo ob vhodni del območja poslovnega subjekta ali ob fasado stavbe. Umešča se bodisi ena zastava ali po tri zastave skupaj v sklopu.

Maksimalna višina zastave oz. droga za zastavo je 700 cm. Max. širina zastave je 100 cm. Med spodnjim robom zastave in utrjeno površino mora biti min. 300 cm prostora.

Drog za zastavo mora omogočati obračanje zastave z vetrom, kar ne sme povzročati hrupa (škripanja).

DOPUSTNOST UMEŠČANJA:

PE1 *dopustno** PE2 *dopustno** PE3 *dopustno**

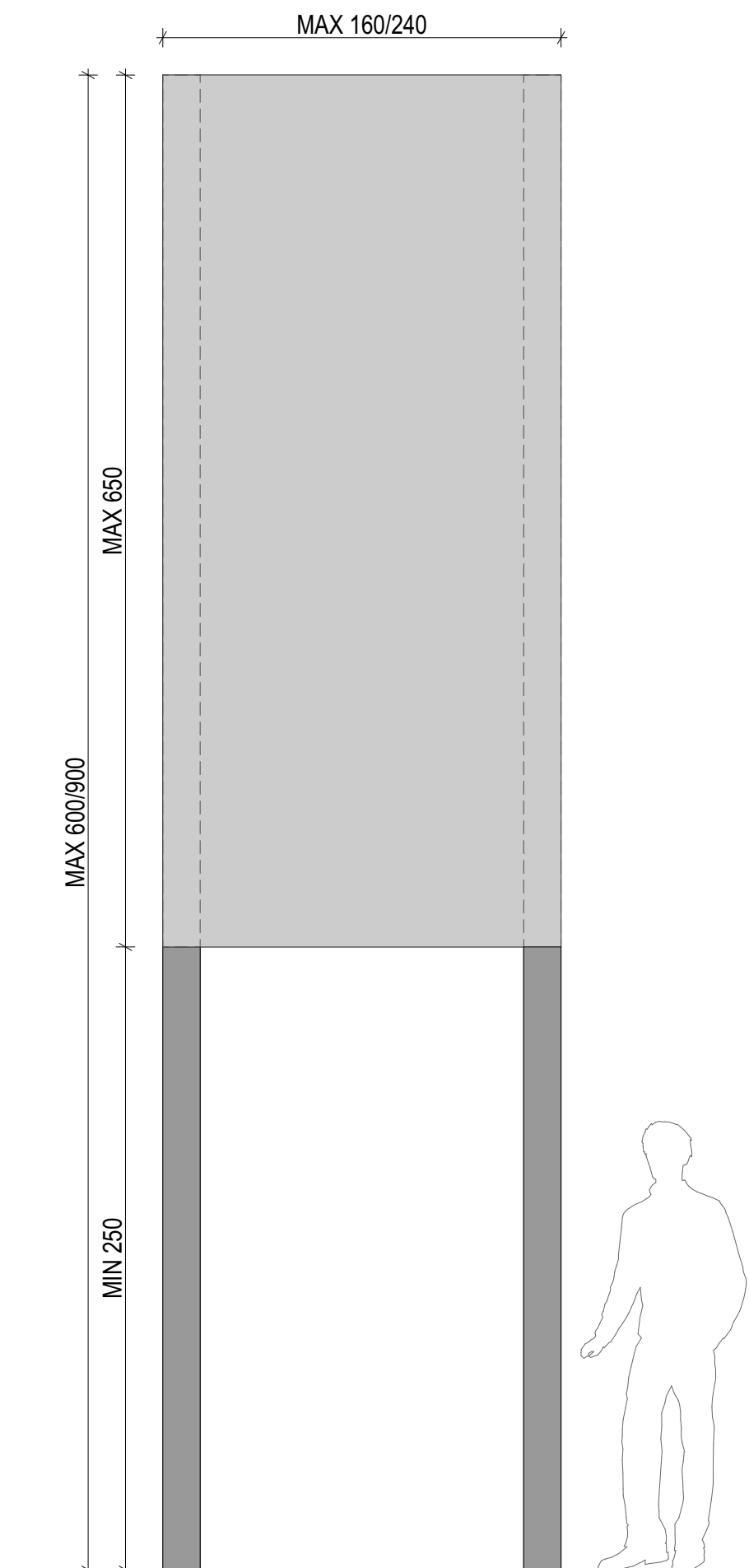
*ob zadovoljitvi ostalih pogojev iz odloka

Odlok o urejenosti naselij in krajine Občine Vrhnika za področje oglaševanja in označevanja mestnega središča Vrhnika

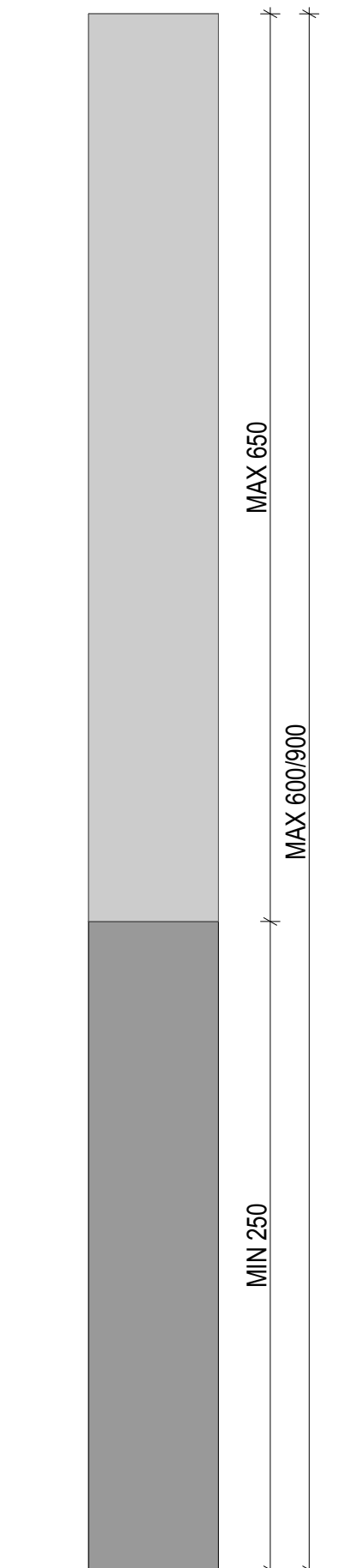
Element: **REKLAMNA ZASTAVA**

Priloga 2
Id. št. akta: **4261**
Datum: **maj 2024**
osnutek

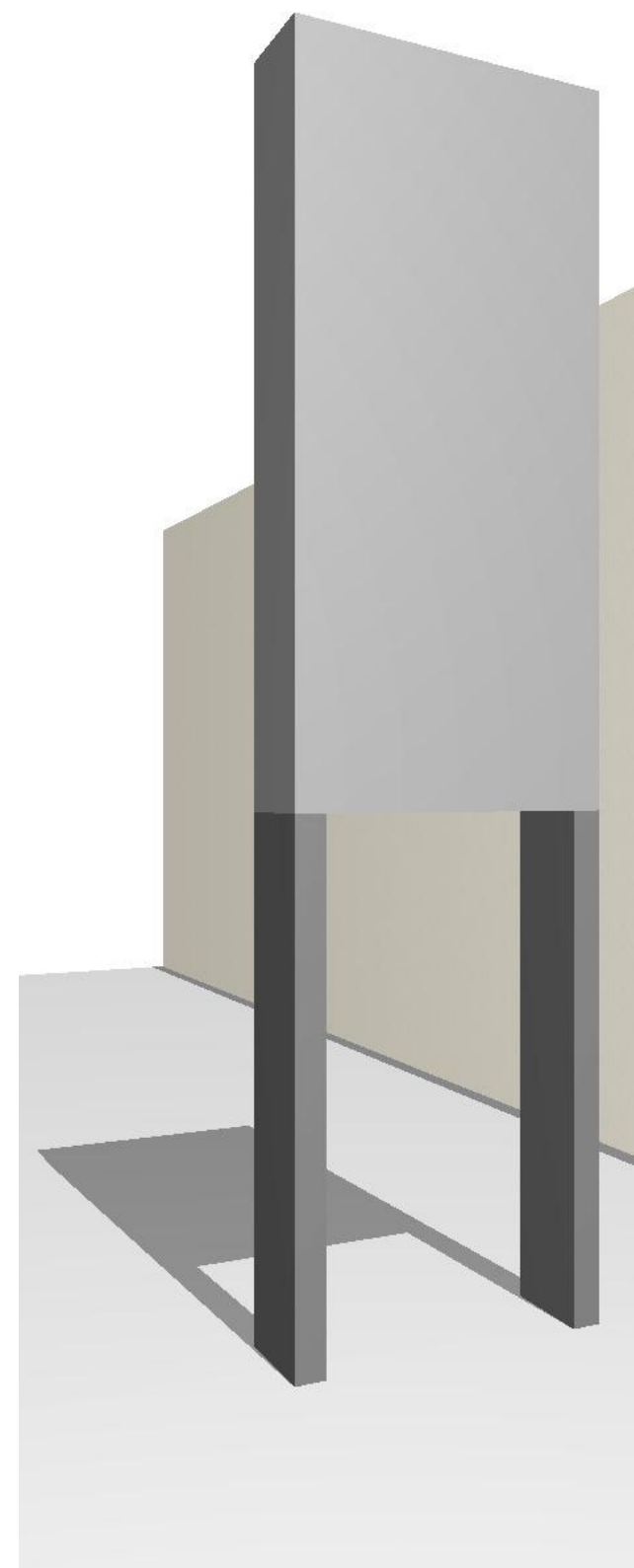
2.12



POGLED (pravokotno na fasado)



POGLED (čelno na fasado)



3D VIZUALIZACIJA

TOTEM

Totem je večji prostorski element, namenjen označevanju in obveščanju o pomembnejših (večjih) poslovnih subjektih, njihovem delovnem času, ceni goriva in podobno.

Totemi se umeščajo ob cestišče, vendar tako, da ne zkrivajo značilnih pogledov ali ogrožajo varnega odvijanja prometa.

Totem ima kovinsko ogrodje, oblečeno v poljuben trajen material. V PE2 je max. širina 160 cm, višina 600 cm, v PE 3 je max. širina 240 cm, višina 900 cm. V polju do višine 250 cm nad tlemi totem ne sme biti poln (je lahko samo nosilna konstrukcija).

Zaradi relativno velikega vizualnega vpliva totema v prostoru mora biti likovna podoba zadržana, prevladujoče barve totema nežne oz. nevtralne (siva, bela) in predvsem ne izstopajoče. Dopustna je pojavnost logotipov v originalnih barvah, če te ne preglasijo celotne obvezne zadržanosti likovne podobe totema.

DOPUSTNOST UMEŠČANJA:

PE1  dopustno* PE2  dopustno* PE3  dopustno*

*ob zadovoljitvi ostalih pogojev iz odloka

Odlok o urejenosti naselij in krajine Občine Vrhnika za področje oglaševanja in označevanja mestnega središča Vrhnika

Element: **TOTEM**

Priloga 2
Id. št. akta: 4261
Datum: maj 2024
osnutek

2.13